

# Entwicklung der Schülerinnen und Schüler an mittleren und höheren Schulen in OÖ

Februar 2006

Ernst Fürst

Abteilung Statistik Land Oberösterreich

[www.land-oberoesterreich.gv.at/Statistik](http://www.land-oberoesterreich.gv.at/Statistik)

# Überblick



Schülerzahl  
Bildungsstand  
Bevölkerung  
Prognosen  
15- bis 19-Jährige  
Verteilung  
Arbeitsmarkt  
Standorte

- Sind wir ein Bildungs-Entwicklungsland?
  - Bundesländervergleich
  - Internationaler Vergleich
- Prognostizierte Entwicklung
  - Demografische Situation
  - Verteilung der Schülerzahlen 15 bis 19J
- Nachfrage am Arbeitsmarkt
- Neue Schulstandorte?

# Schülerzahlen 2004/05



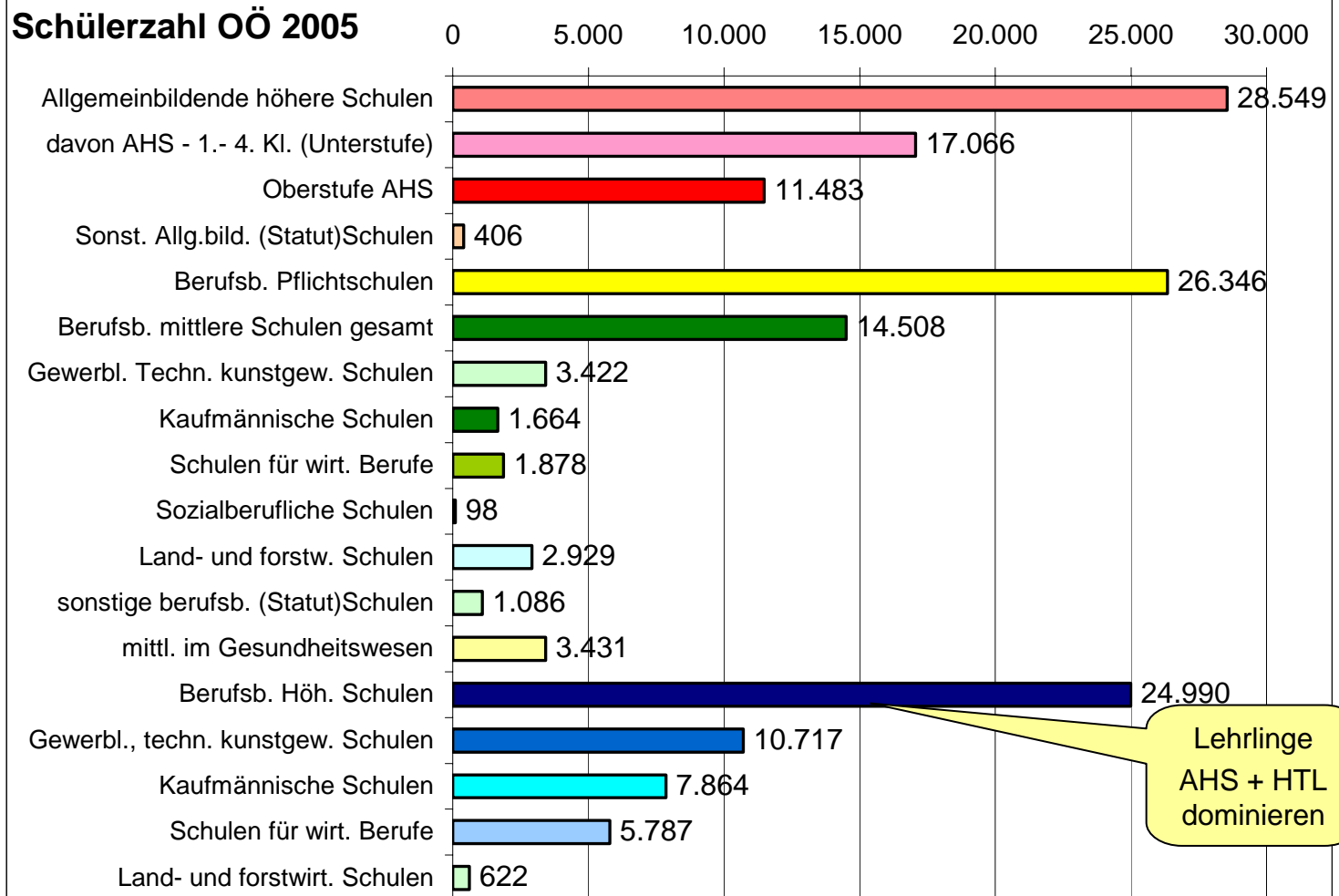
Schulstatistik 2004/05	Schülerzahl 2004/05			Österreichanteil		Anteil 15-19jähr.			Veränd. Ant.15-19j. 95/05		
	Öst	Oö	Wien	Oö(18)	Vien(17)	Öst	Oö	Wien	Öst	Oö	Wien
Allgemeinbildende höhere Schulen	197.418	<b>28.549</b>	55.534	<b>14,5</b>	28,1						
davon AHS - 1. bis 4. Klassen (AHS)	116.283	<b>17.066</b>	33.719	<b>14,7</b>	29,0						
Oberstufe AHS	81.135	<b>11.483</b>	21.815	<b>14,2</b>	26,9	16,7	<b>12,8</b>	26,5	1,0	<b>0,4</b>	1,9
Sonstige Allgemeinbildende (Statut)	6.463	<b>406</b>	1.482	<b>6,3</b>	22,9	1,3	<b>0,5</b>	1,8	0,8	<b>0,1</b>	0,4
Berufsbildende Pflichtschulen	124.983	<b>26.346</b>	17.726	<b>21,1</b>	14,2	25,8	<b>29,4</b>	21,5	-3,1	<b>-0,6</b>	-6,9
Berufsbildende mittlere Schulen	79.614	<b>14.508</b>	14.433	<b>18,2</b>	18,1	16,4	<b>16,2</b>	17,5	3,9	<b>4,2</b>	4,5
Gewerbliche, technische und kaufmännische Schulen	17.221	<b>3.422</b>	3.398	<b>19,9</b>	19,7	3,5	<b>3,8</b>	4,1	-0,2	<b>-0,4</b>	-1,2
<b>Kaufmännische Schulen</b>	13.371	<b>1.664</b>	3.023	<b>12,4</b>	22,6	2,8	<b>1,9</b>	3,7	0,0	<b>-0,2</b>	0,5
Schulen für wirtschaftliche Berufe	10.084	<b>1.878</b>	1.074	<b>18,6</b>	10,7	2,1	<b>2,1</b>	1,3	-0,4	<b>-0,5</b>	-0,6
Sozialberufliche Schulen	1.704	<b>98</b>	394	<b>5,8</b>	23,1	0,4	<b>0,1</b>	0,5	0,1	<b>-0,3</b>	0,2
Land- und forstwirtschaftliche Schulen	12.355	<b>2.929</b>	-	<b>23,7</b>	-	2,5	<b>3,3</b>	-	0,5	<b>0,9</b>	-
sonstige berufsbildende (Statut)	7.297	<b>1.086</b>	2.357	<b>14,9</b>	32,3	1,5	<b>1,2</b>	2,9	0,4	<b>0,7</b>	0,4
mittlere Schulen im Gesundheitswesen	17.582	<b>3.431</b>	4.187	<b>19,5</b>	23,8	3,6	<b>3,8</b>	5,1			
Berufsbildende höhere Schulen	132.060	<b>24.990</b>	23.200	<b>18,9</b>	17,6	27,2	<b>27,9</b>	28,2	5,2	<b>6,1</b>	2,6
Gewerbliche, technische und kaufmännische Schulen	59.437	<b>10.717</b>	13.560	<b>18,0</b>	22,8	12,3	<b>12,0</b>	16,5	2,2	<b>2,2</b>	2,2
<b>Kaufmännische Schulen</b>	43.469	<b>7.864</b>	6.663	<b>18,1</b>	15,3	9,0	<b>8,8</b>	8,1	1,3	<b>1,3</b>	0,7
Schulen für wirtschaftliche Berufe	25.694	<b>5.787</b>	2.821	<b>22,5</b>	11,0	5,3	<b>6,5</b>	3,4	1,7	<b>2,5</b>	-0,2
Land- und forstwirtschaftliche Schulen	3.460	<b>622</b>	156	<b>18,0</b>	4,5	0,7	<b>0,7</b>	0,2	0,0	<b>0,2</b>	0,0

Schülerzahl  
 Bildungsstand  
 Bevölkerung  
 Prognosen  
 15- bis 19-Jährige  
 Verteilung  
 Arbeitsmarkt  
 Standorte

>SchülerBild\_94/05

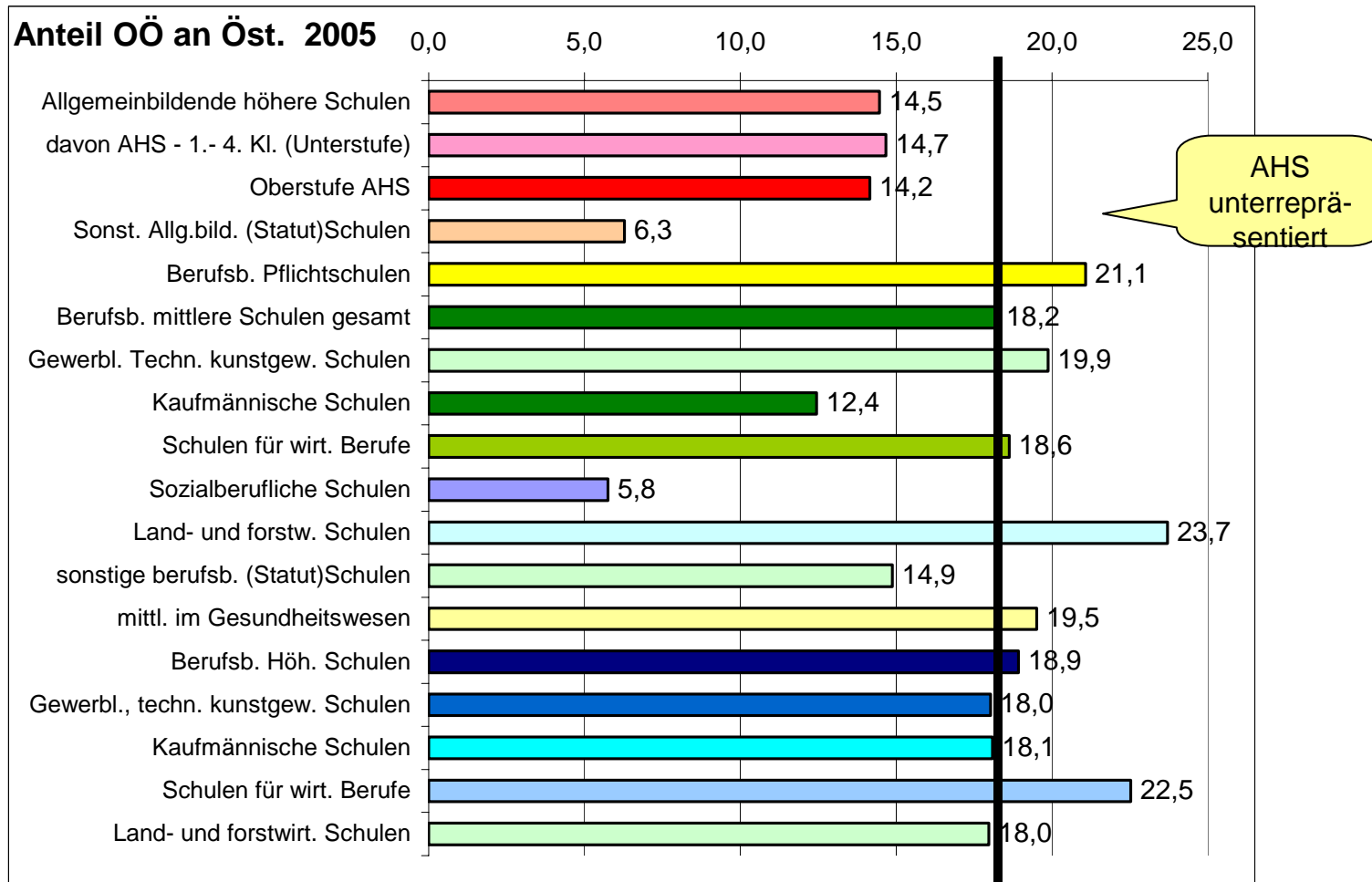
# Schülerzahlen 2004/05

- Schülerzahl
- Bildungsstand
- Bevölkerung
- Prognosen
- 15- bis 19-Jährige
- Verteilung
- Arbeitsmarkt
- Standorte



# Schüleranteil an Österreicherzahlen

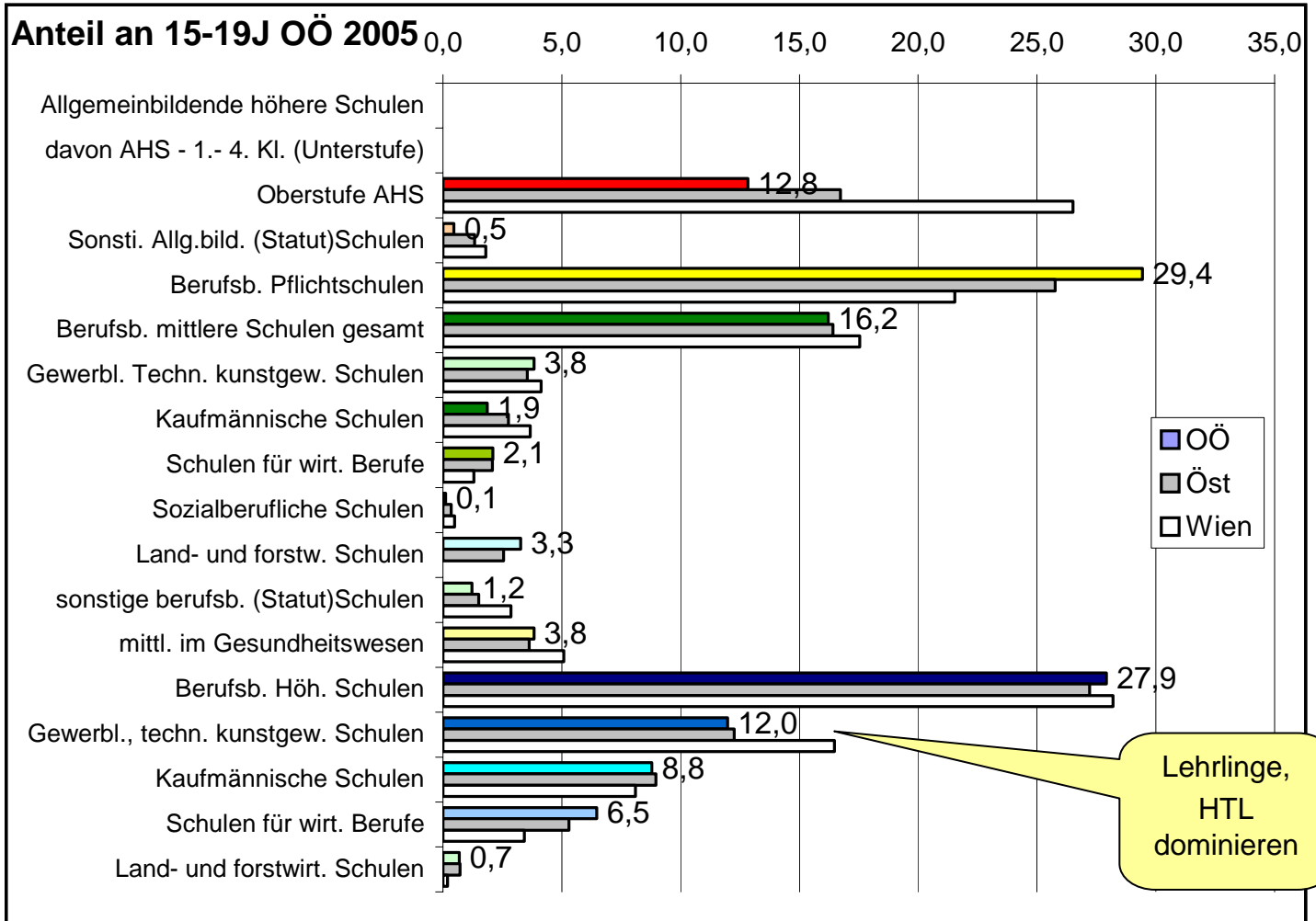
- Schülerzahl
- Bildungsstand
- Bevölkerung
- Prognosen
- 15- bis 19-Jährige
- Verteilung
- Arbeitsmarkt
- Standorte



# Schüleranteil an den 15- bis 19-Jährigen

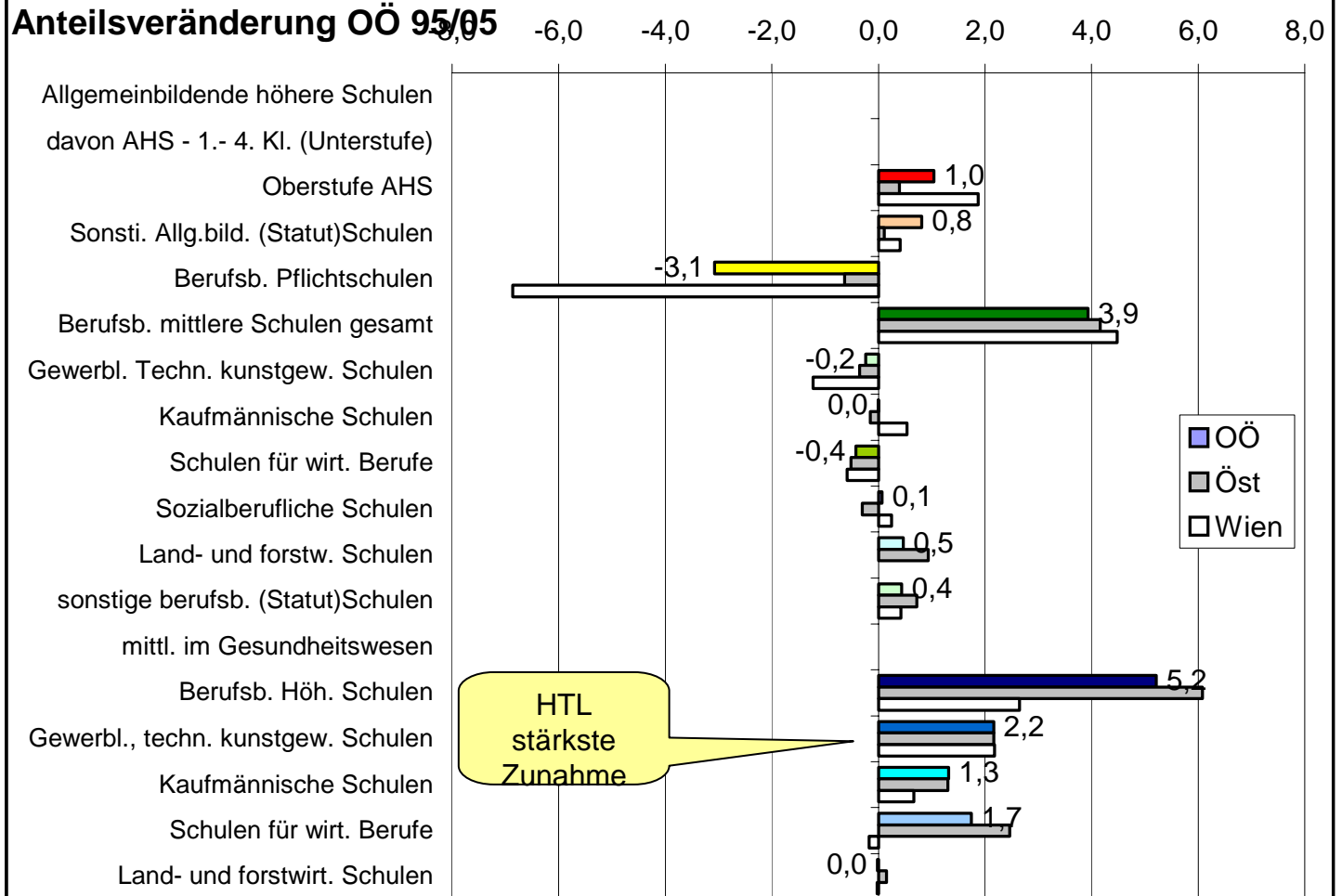
## Vergleich mit Österreich und Wien

- Schülerzahl
- Bildungsstand
- Bevölkerung
- Prognosen
- 15- bis 19-Jährige
- Verteilung
- Arbeitsmarkt
- Standorte



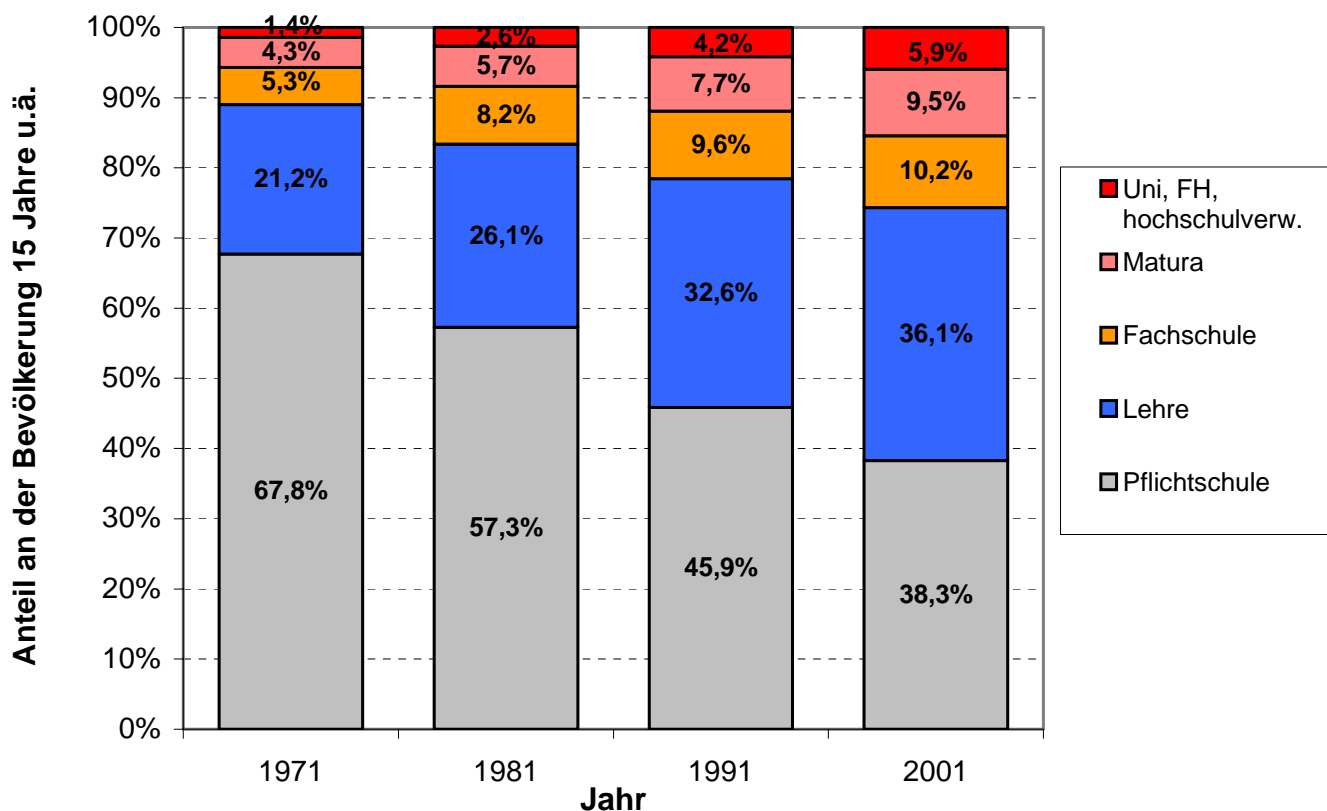
# Schüler-Anteilsveränderung 1994/95 bis 2004/05

- Schülerzahl
- Bildungsstand
- Bevölkerung
- Prognosen
- 15- bis 19-Jährige
- Verteilung
- Arbeitsmarkt
- Standorte



# Bildungsstand der Bevölkerung (über 14 Jahre)

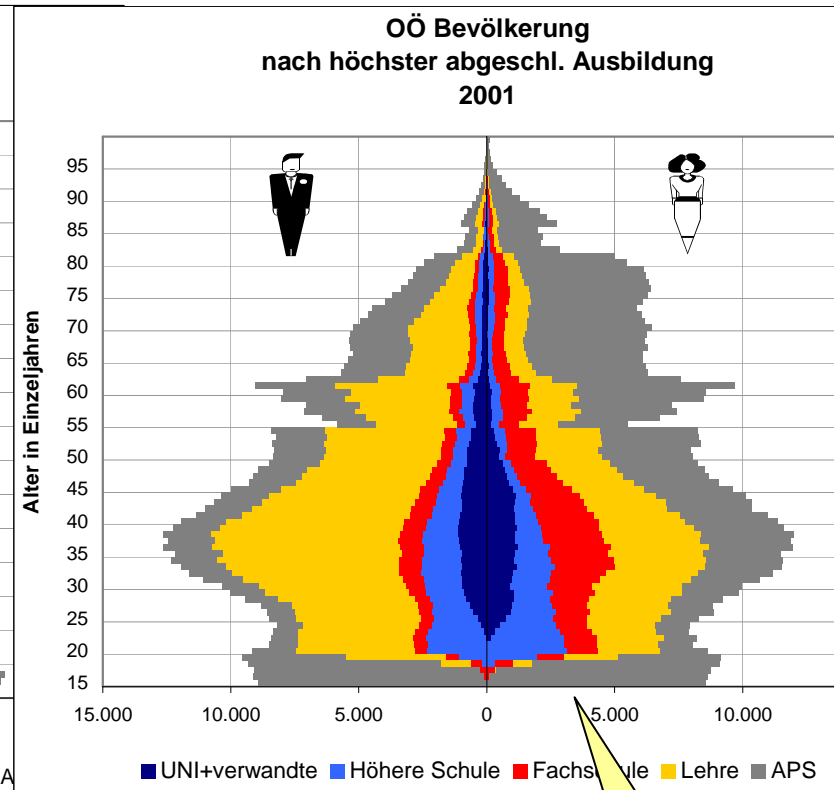
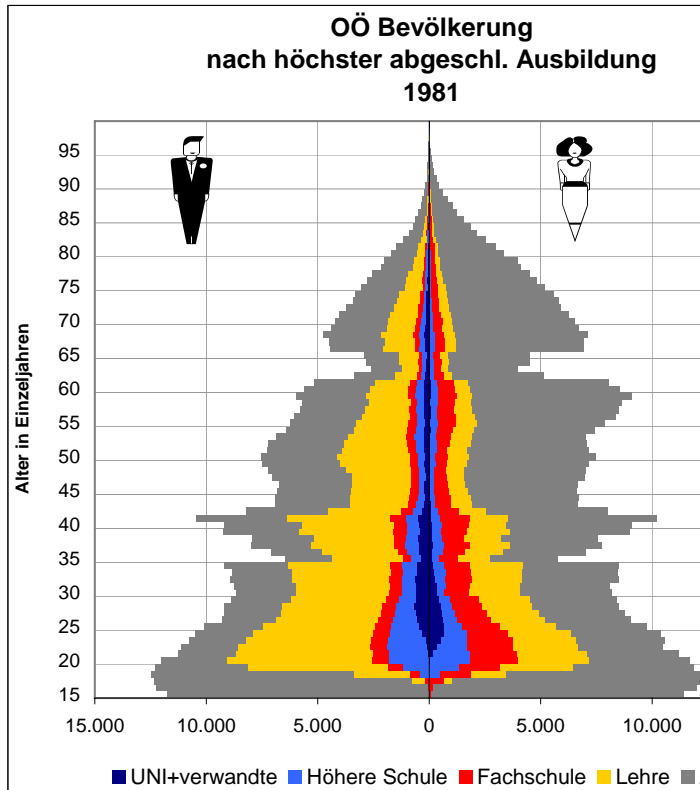
## Veränderung des Bildungsstandes der Bevölkerung OÖ



Schülerzahl  
 Bildungsstand  
 Bevölkerung  
 Prognosen  
 15- bis 19-Jährige  
 Verteilung  
 Arbeitsmarkt  
 Standorte

# Bildungsstand-Bevölkerungspyramide

- Schülerzahl
- Bildungsstand
- Bevölkerung
- Prognosen
- 15- bis 19-Jährige
- Verteilung
- Arbeitsmarkt
- Standorte

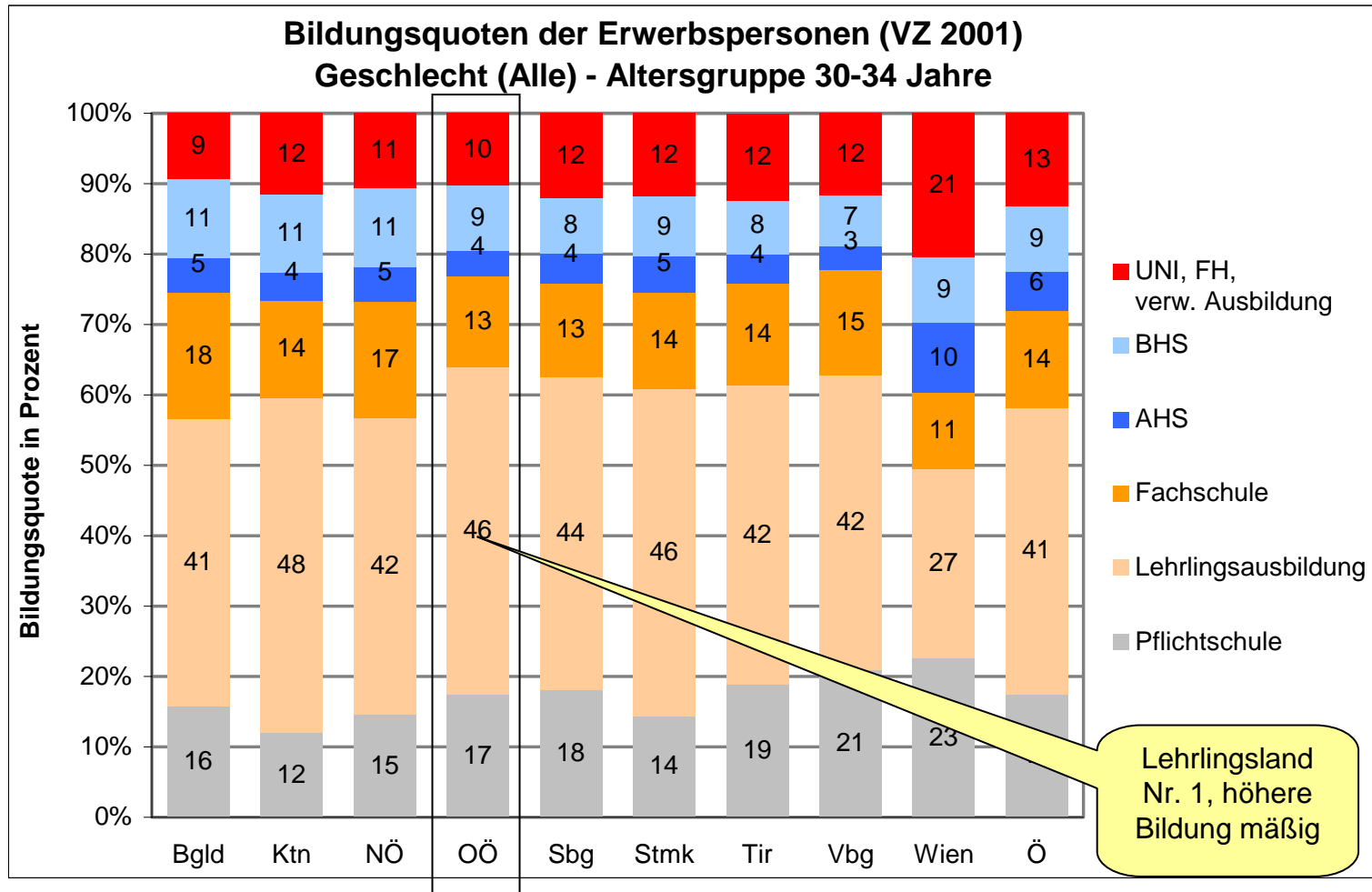


Jahr	Uni, Aka	Matura	Fachschule	Lehre	Pflichtschule
1971	12.437	38.389	47.493	189.719	605.293
1981	26.300	57.153	81.908	259.597	570.084
1991	45.011	83.726	104.266	352.632	496.317
2001	66.800	106.972	115.336	406.074	431.061

Zunahme bei Frauen

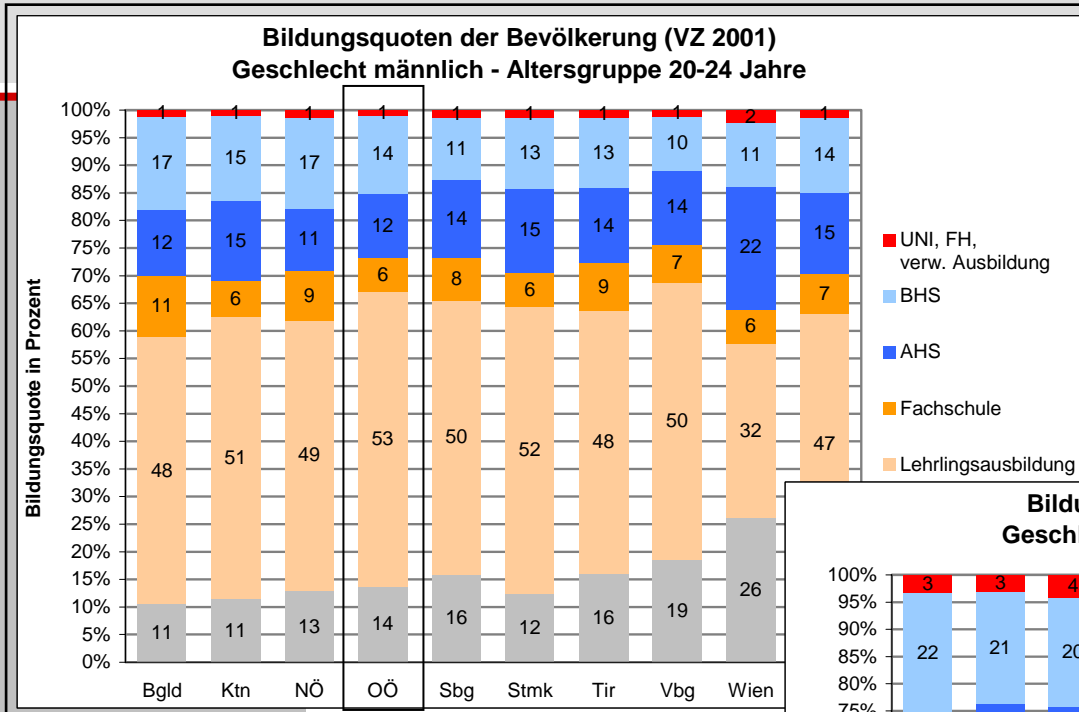
# Höchste abgeschlossene Schulbildung – Bundesländervergleich 30- bis 34-Jährige

- Schülerzahl
- Bildungsstand
- Bevölkerung
- Prognosen
- 15- bis 19-Jährige
- Verteilung
- Arbeitsmarkt
- Standorte

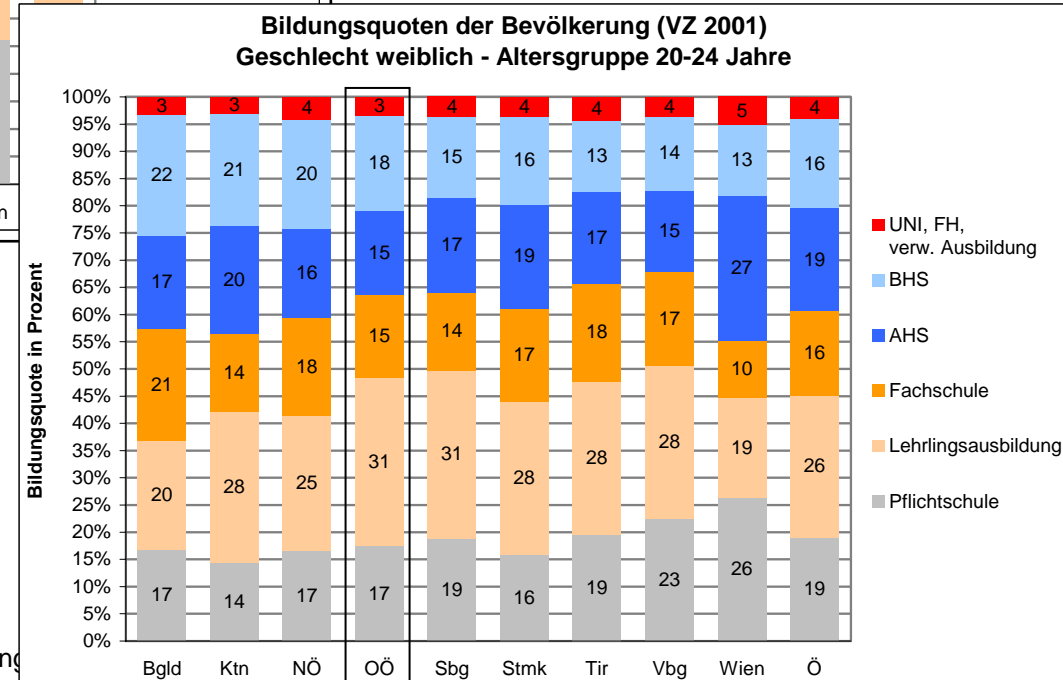


>VZ\_BIBildungsquote  
n

# Bildungsquoten der 20- bis 24-Jährigen im Bundesländervergleich



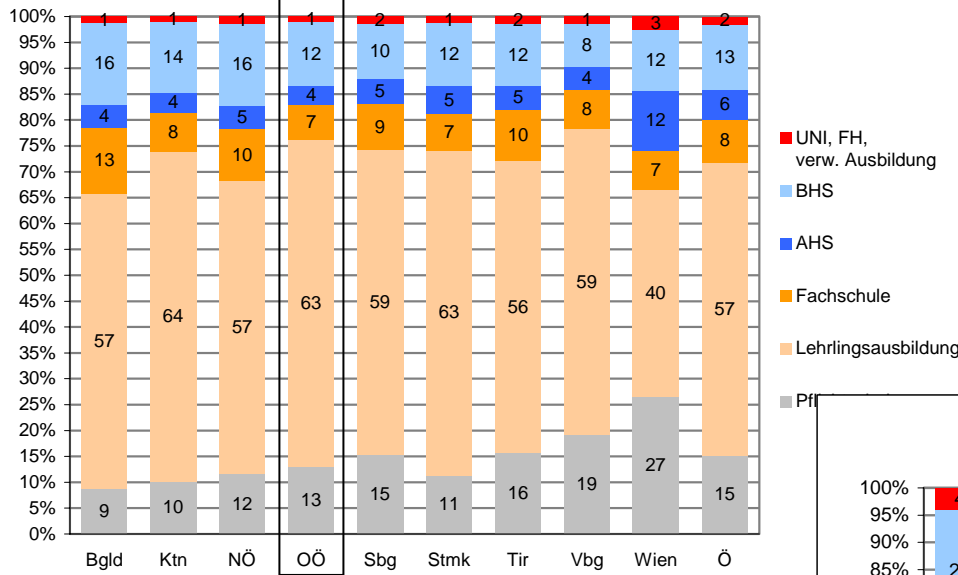
OÖ holt auf



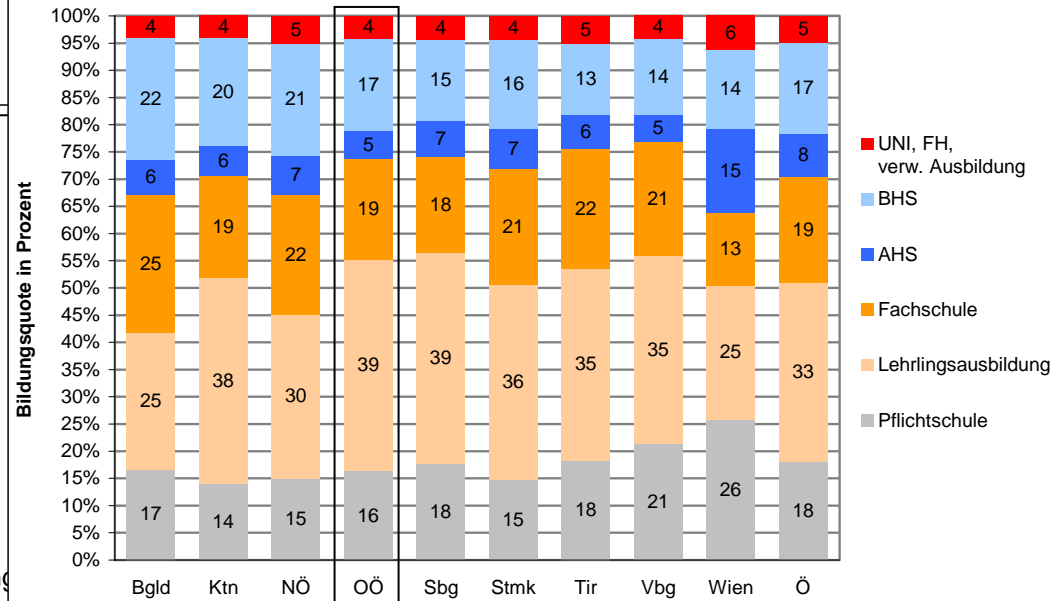
>VZ\_BIBildungsquote  
n

# Bildungsquoten der 20- bis 24-jährigen Erwerbspersonen

**Bildungsquoten der Erwerbspersonen (VZ 2001)  
Geschlecht männlich - Altersgruppe 20-24 Jahre**



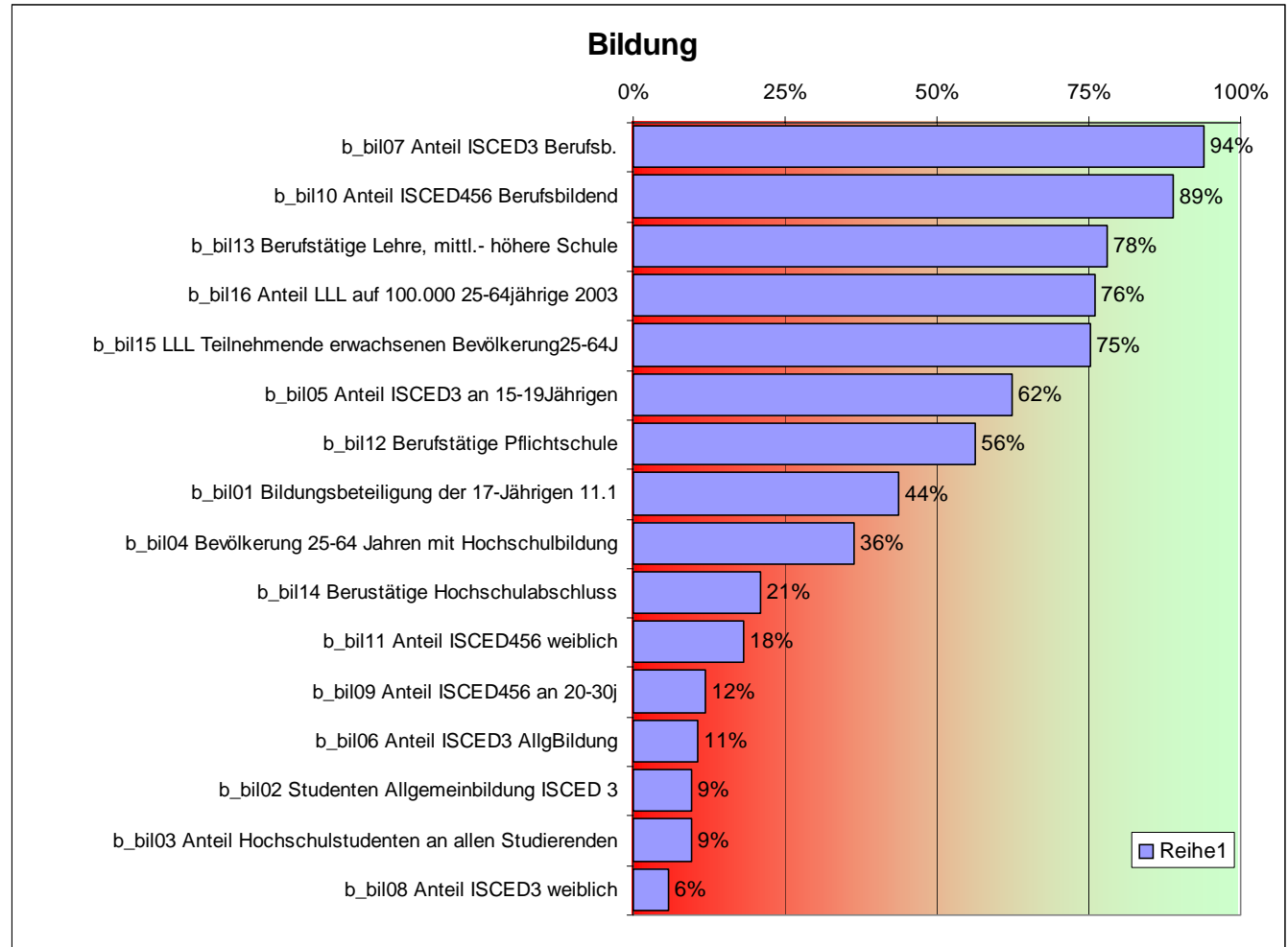
**Bildungsquoten der Erwerbspersonen (VZ 2001)  
Geschlecht weiblich - Altersgruppe 20-24 Jahre**



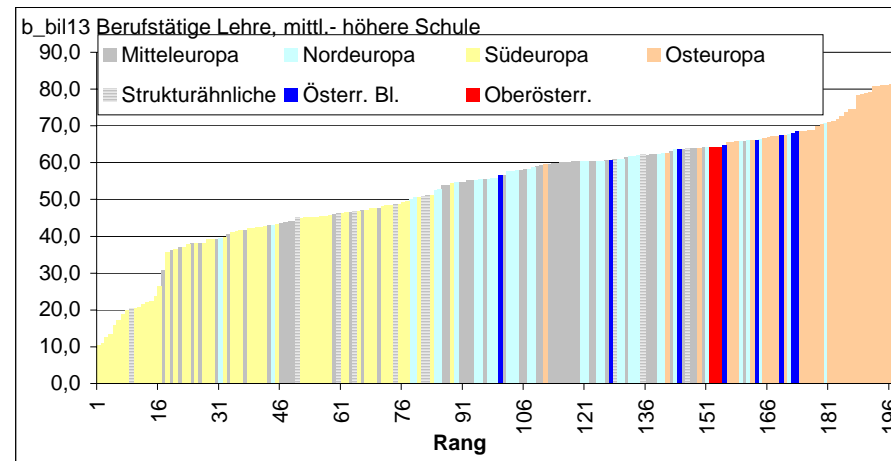
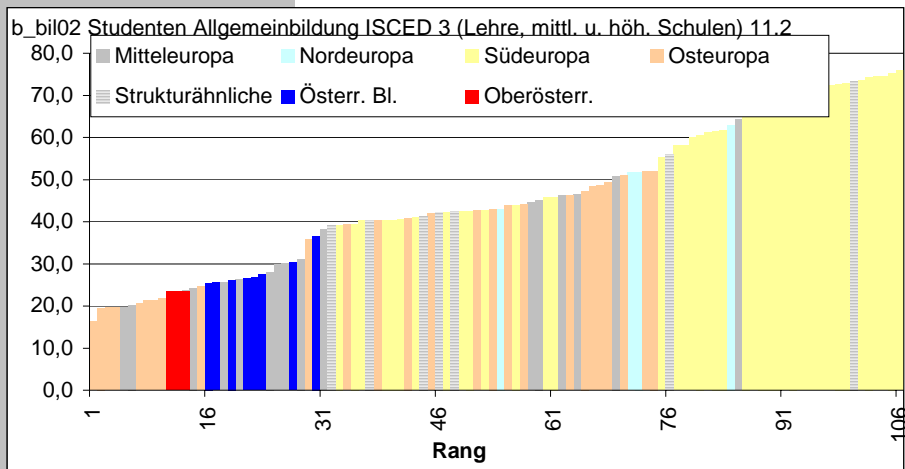
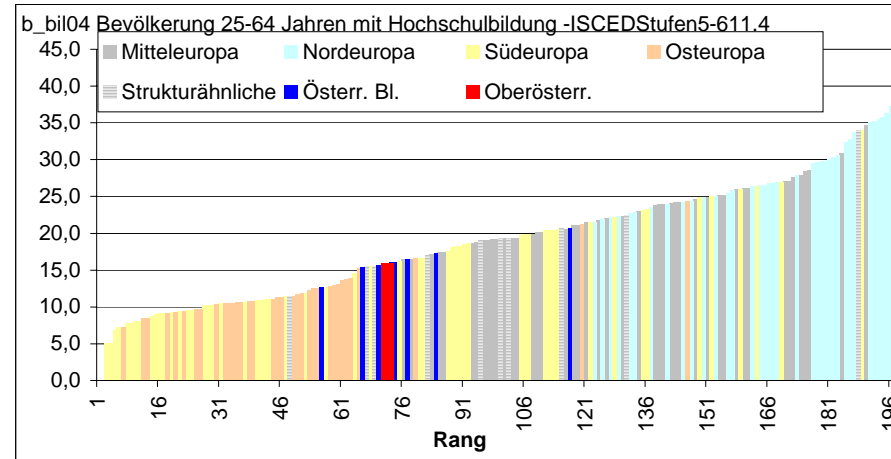
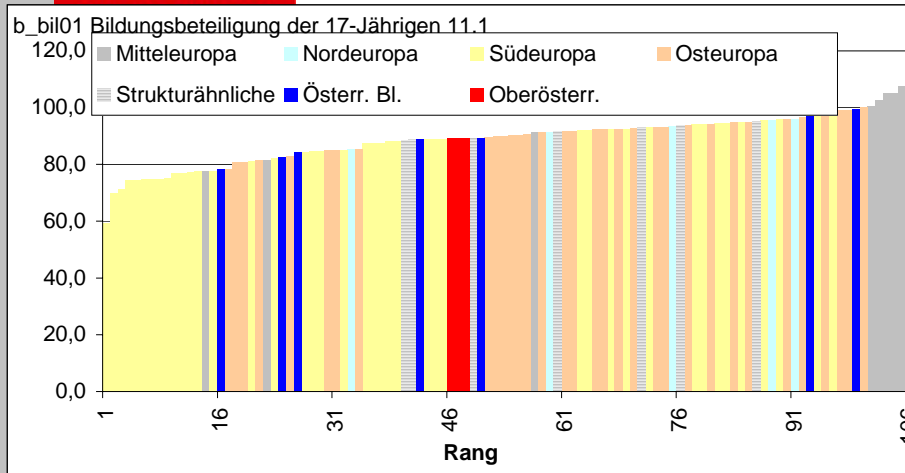
>VZ\_BIBildungsquote  
n

# Bildung im EU-Regionenvergleich (196)

- Schülerzahl
- Bildungsstand
- Bevölkerung
- Prognosen
- 15- bis 19-Jährige
- Verteilung
- Arbeitsmarkt
- Standorte



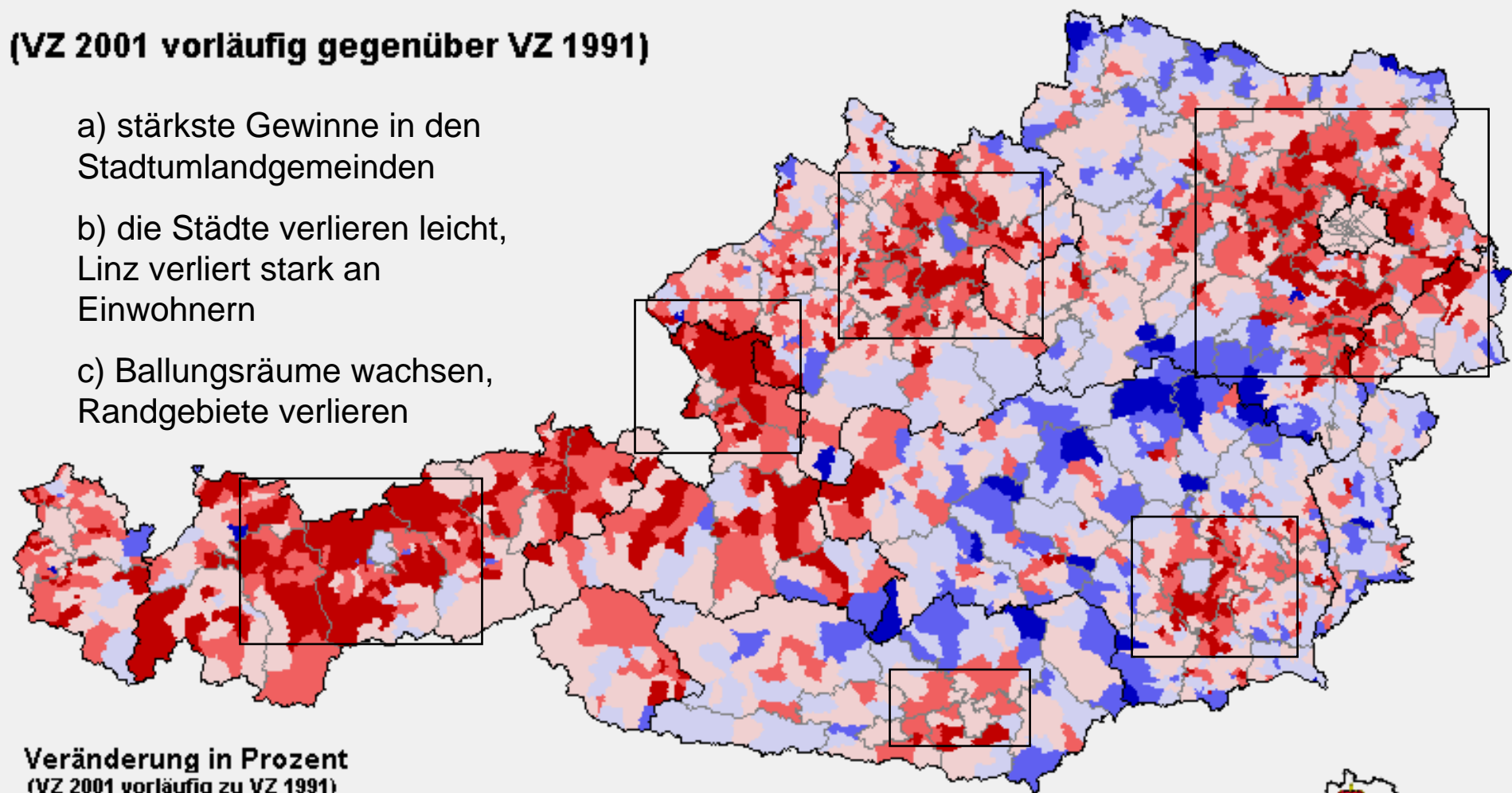
# OÖ im Vergleich der EU-Regionen



# Prozentuelle Bevölkerungsveränderung der Gemeinden Österreichs




(VZ 2001 vorläufig gegenüber VZ 1991)

- a) stärkste Gewinne in den  
Stadumlandgemeinden
- b) die Städte verlieren leicht,  
Linz verliert stark an  
Einwohnern
- c) Ballungsräume wachsen,  
Randgebiete verlieren






Veränderung in Prozent  
(VZ 2001 vorläufig zu VZ 1991)

## Abnahme

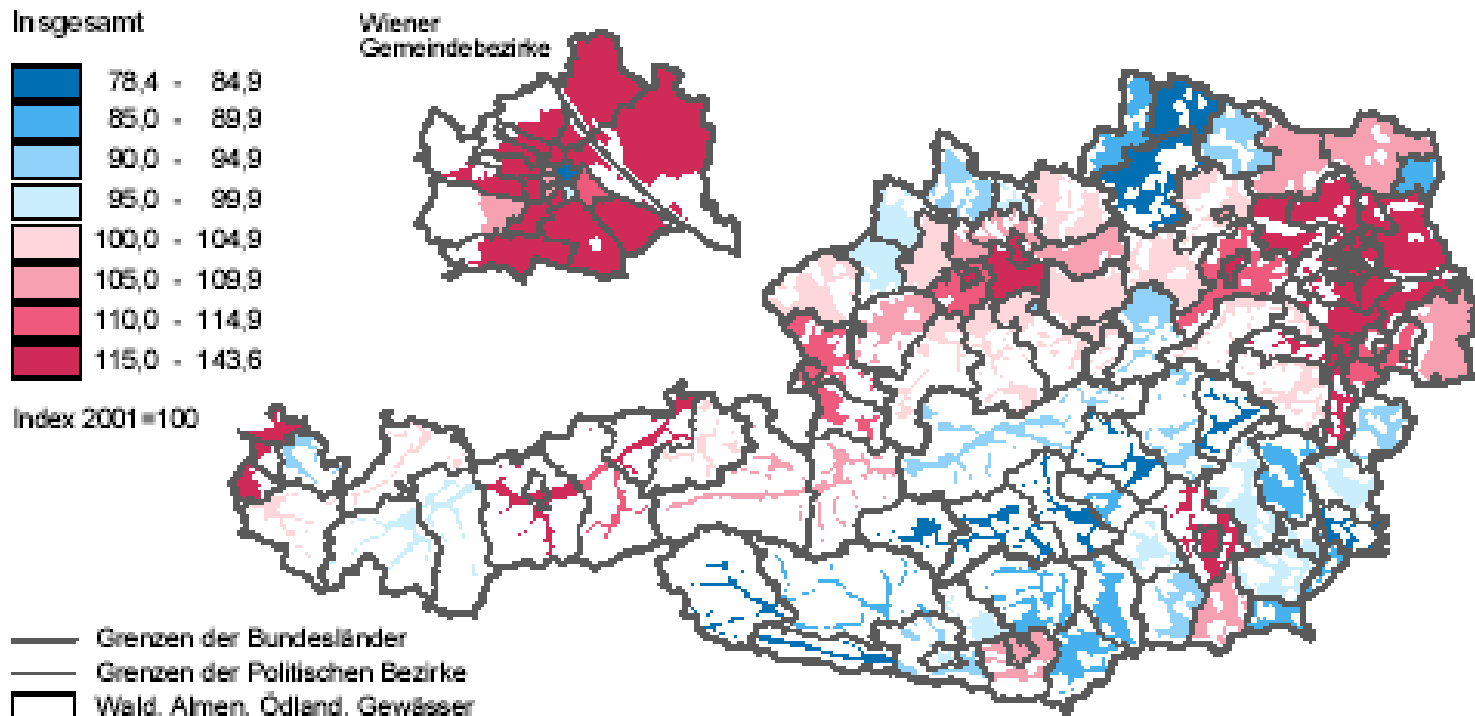
	12 bis unter 25 Prozent	(36)
	6 bis unter 12 Prozent	(153)
	0 bis unter 6 Prozent	(477)

## Zunahme

	12 bis unter 42 Prozent	(425)
	6 bis unter 12 Prozent	(534)
	0 bis unter 6 Prozent	(734)

# Bevölkerungsprognose 2031

Karte 5: Bevölkerungsentwicklung 2001-2031 nach Prognoseregionen



Quelle: ÖROK/STATISTIK AUSTRIA - Bevölkerungsprognose 2006

Schülerzahl  
Bildungsstand  
Bevölkerung  
Prognosen  
15- bis 19-Jährige  
Verteilung  
Arbeitsmarkt  
Standorte

# Wanderungsbilanz

Schülerzahl

Bildungsstand

Bevölkerung

Prognosen

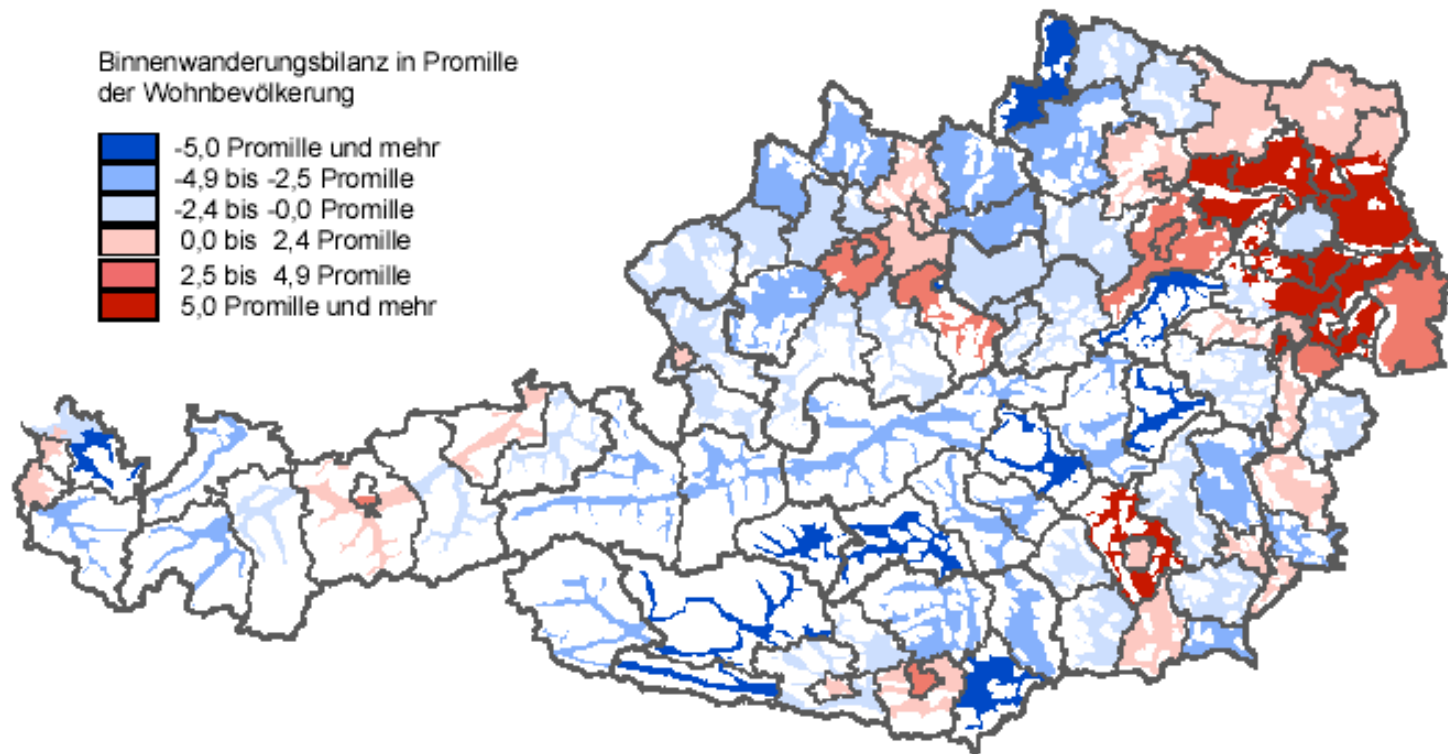
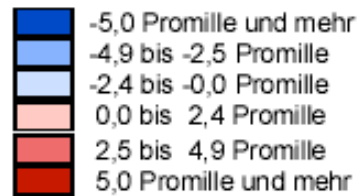
15- bis 19-Jährige

Verteilung




Arbeitsmarkt

Standorte

Binnenwanderungsbilanz in Promille  
der Wohnbevölkerung

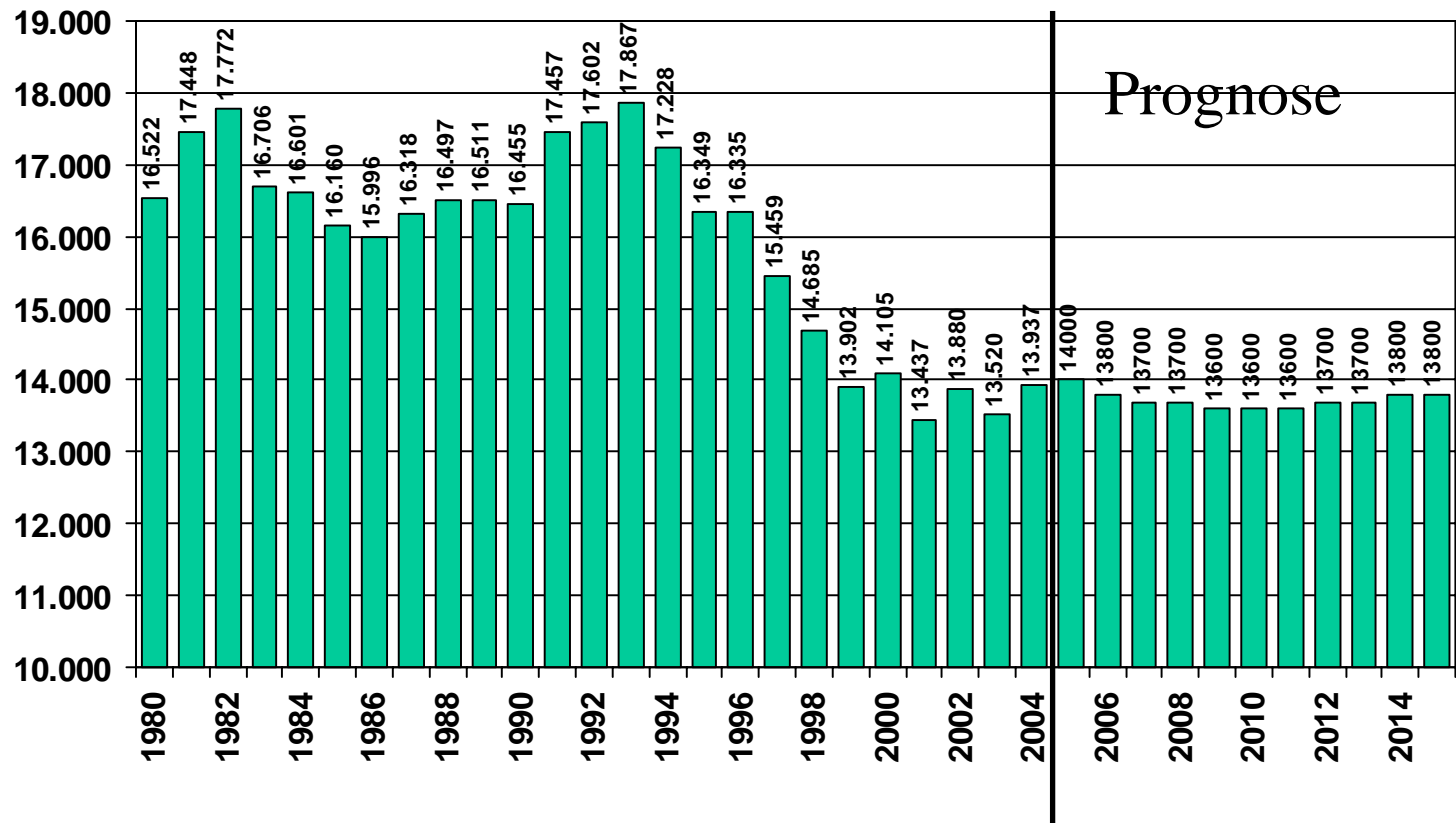


Quellen: STATISTIK AUSTRIA  
(Migrationsstatistik 2002 bis 2004)

 Grenzen der Bundesländer  
 ÖROK-Prognoseregionen  
 Wald, Almen und Ödland

# Geburtenentwicklung, Zuwanderung

## Geburtenzahl in Oberösterreich



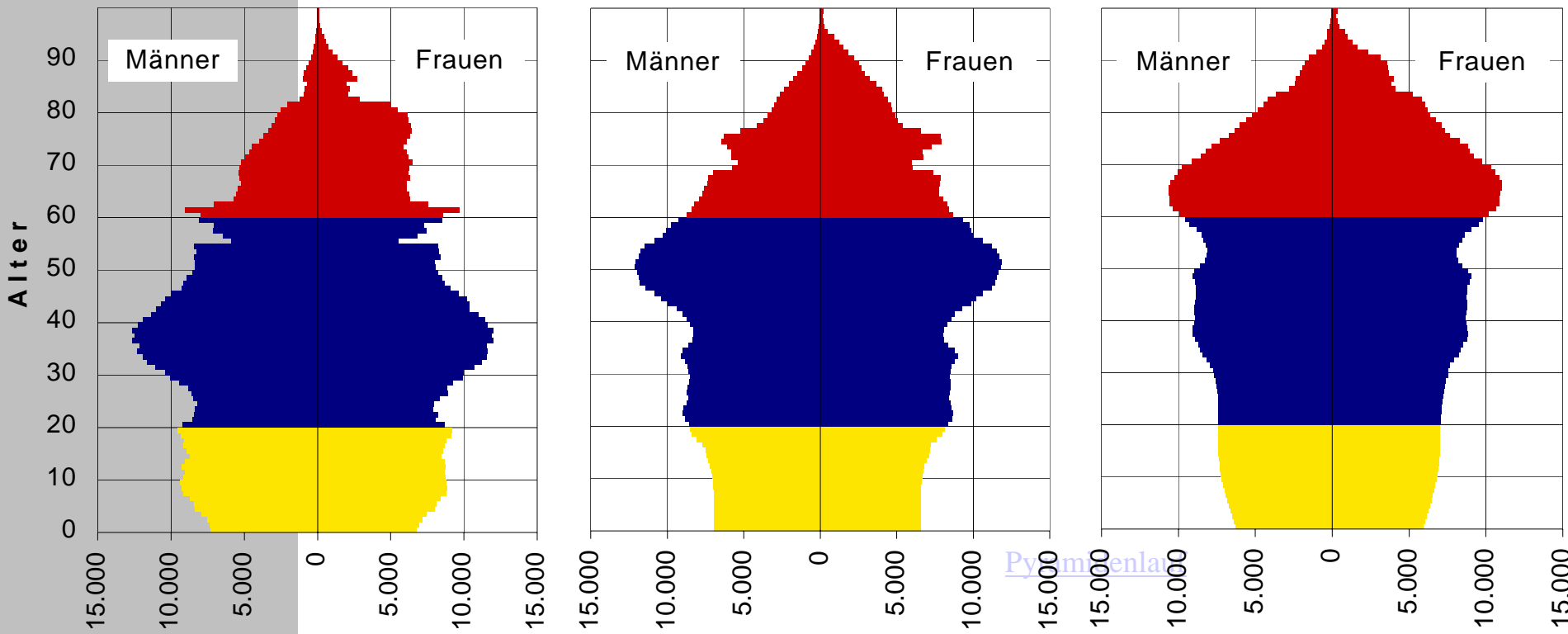
- Schülerzahl
- Bildungsstand
- Bevölkerung
- Prognosen
- 15- bis 19-Jährige
- Verteilung
- Arbeitsmarkt
- Standorte

# Mächtiger Kopf auf schwachen Schultern

2001

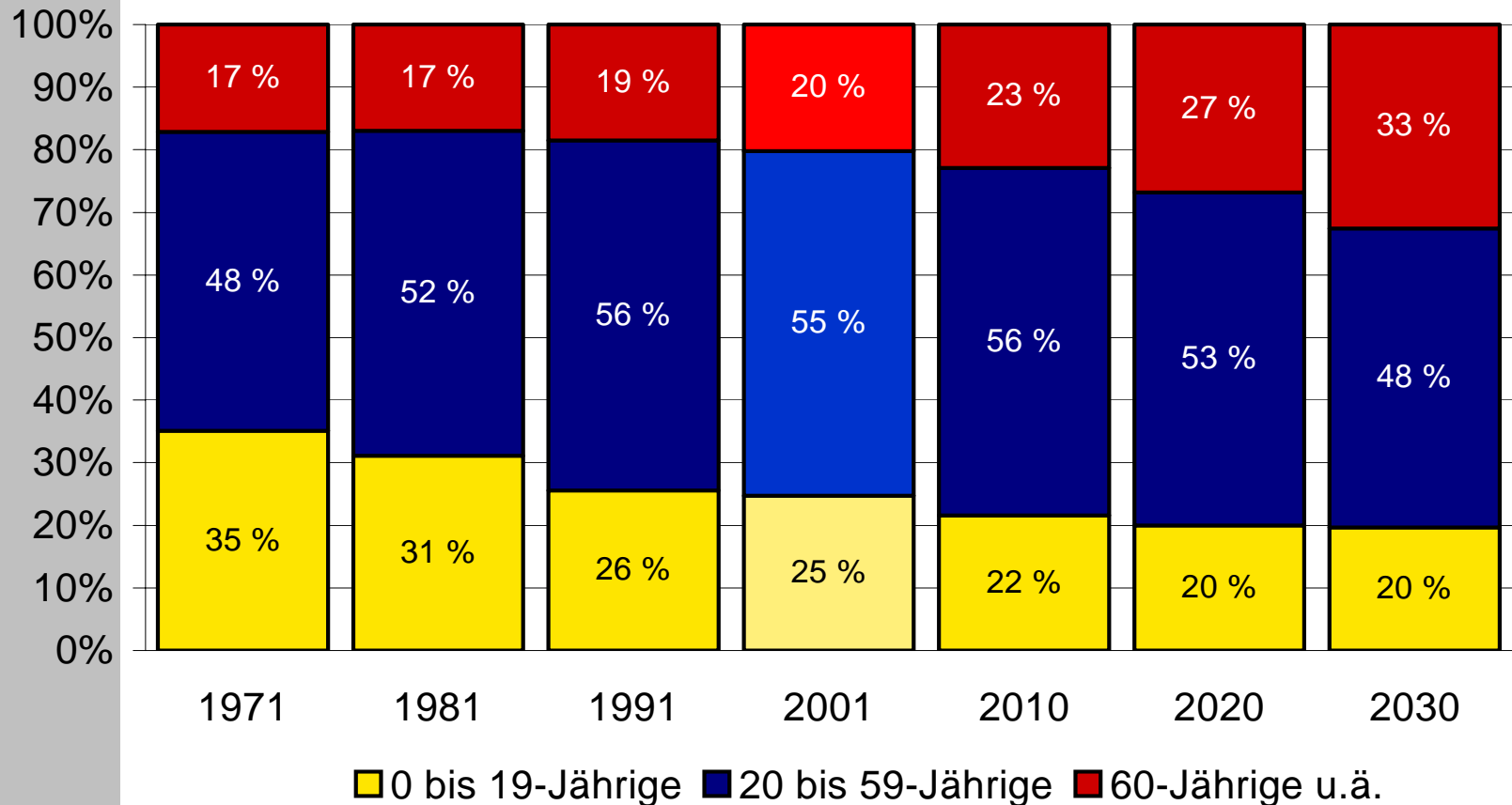
2015

2030



# Schmälere Schultern - schwerere Lasten

## Altersstrukturverschiebung in Oberösterreich 1971-2030



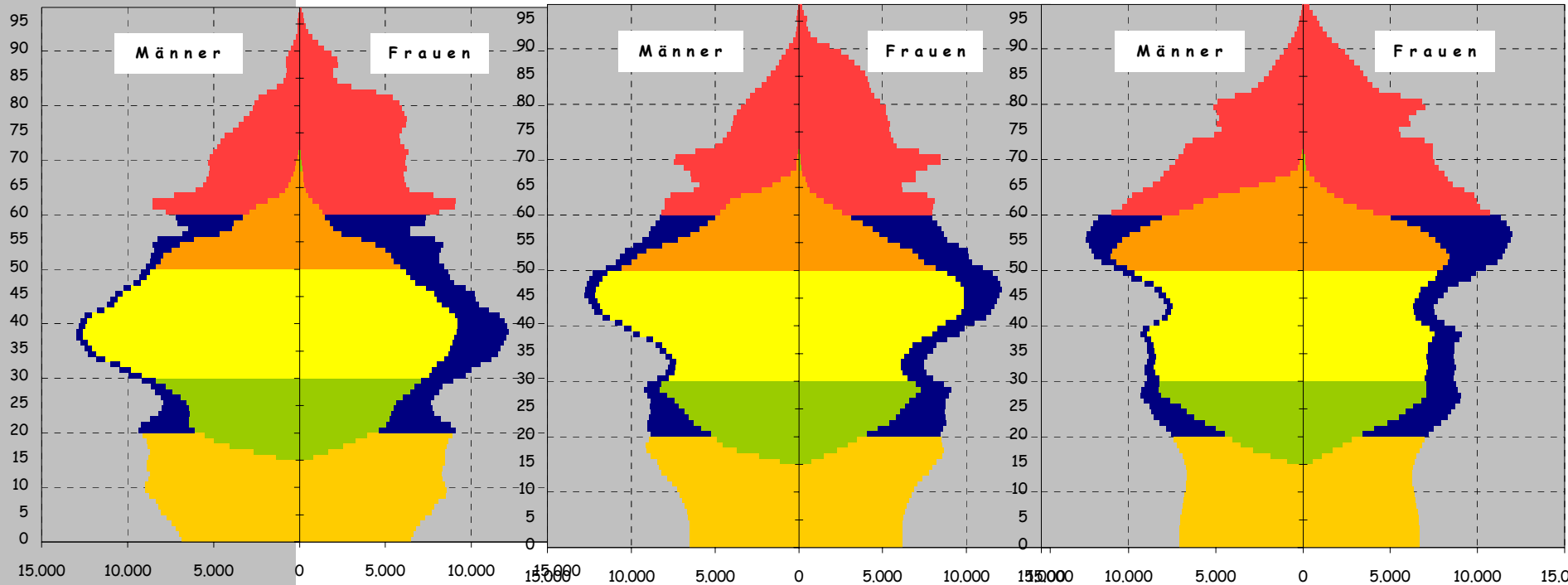
# „Alte“ Erwerbstätige verdoppelt



2002

2010

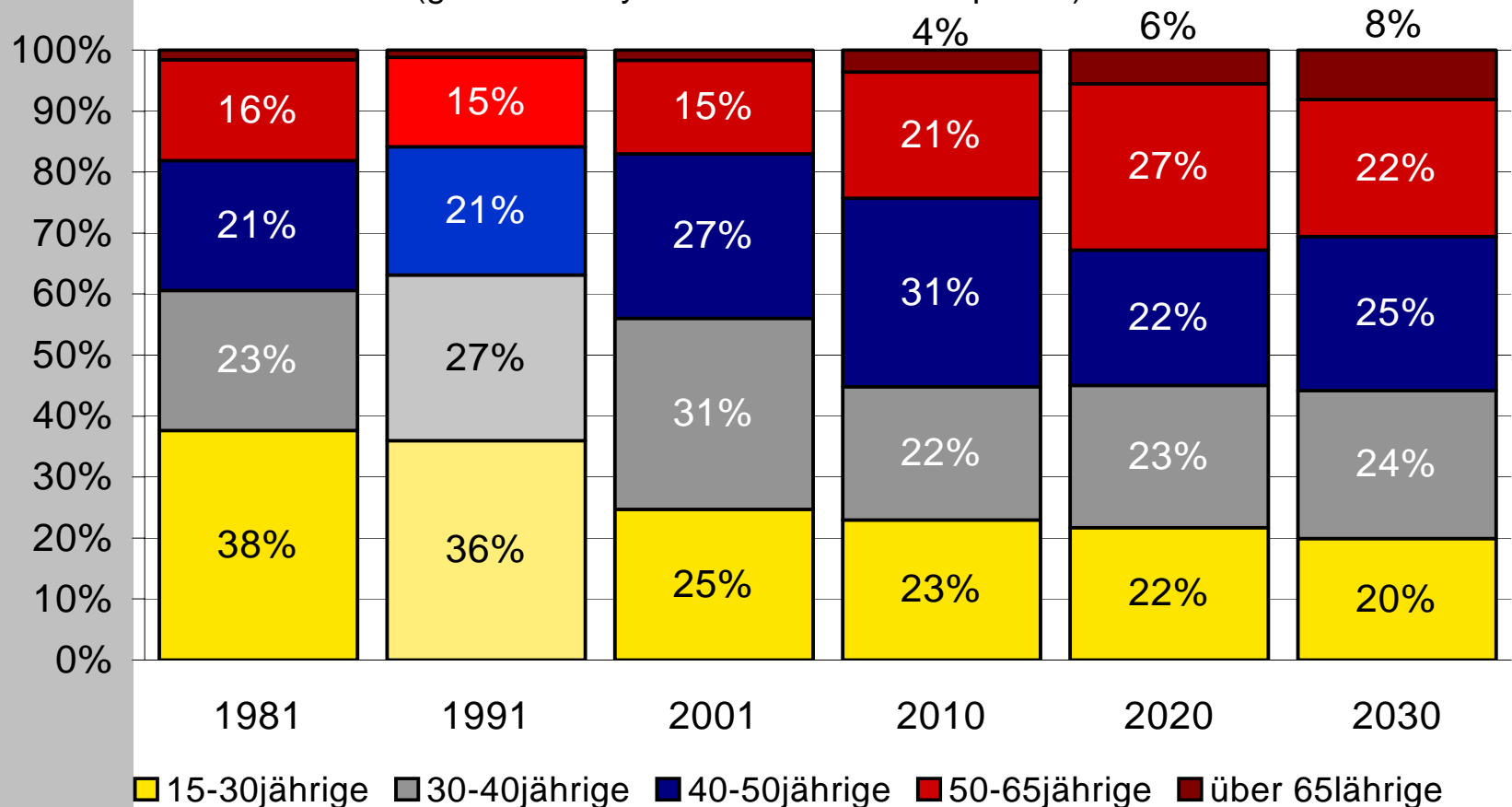
2020



# Weniger junge, mehr alte Arbeitskräfte

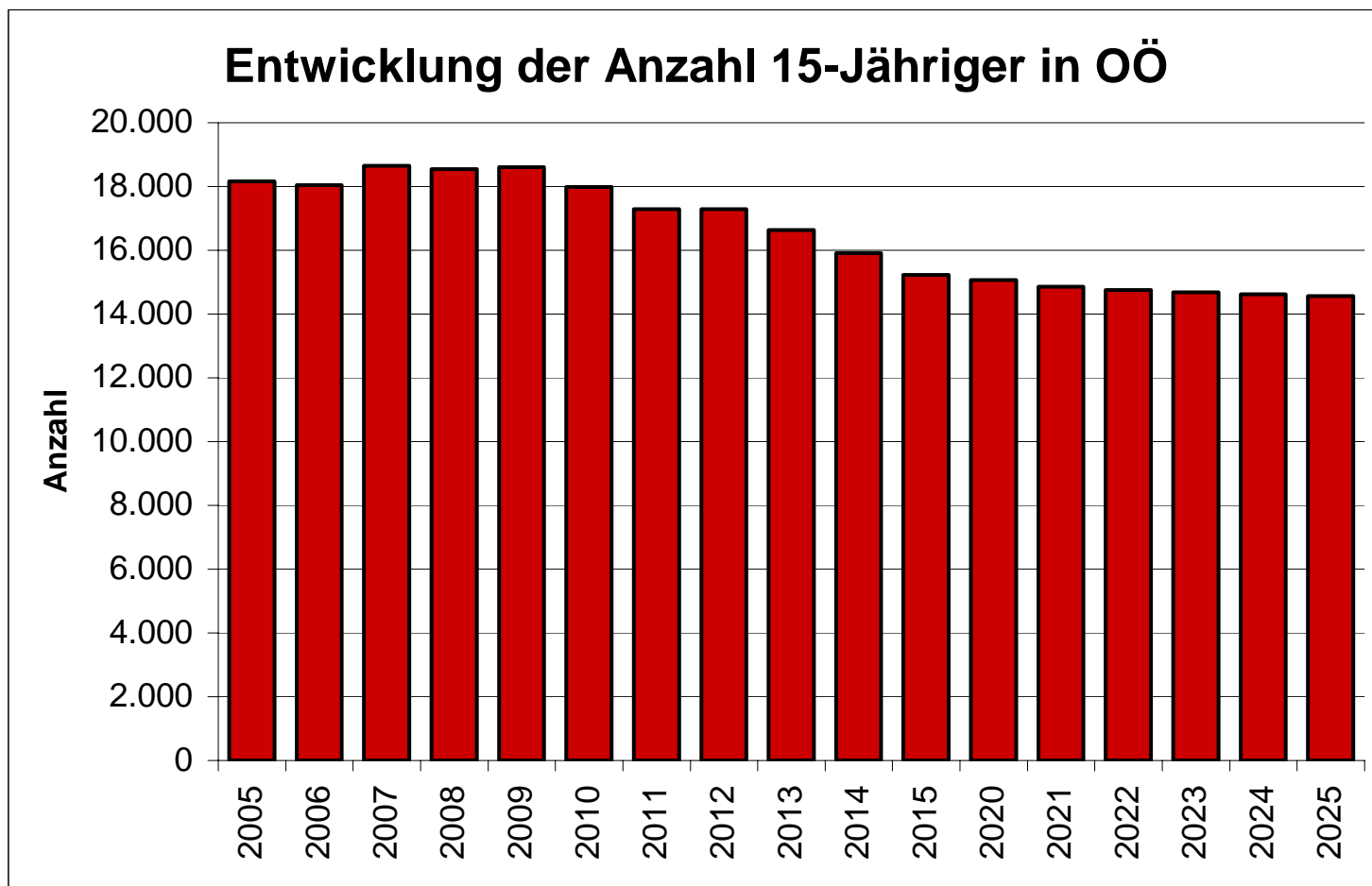
## Arbeitskräftepotenzial in Oberösterreich 1981-2030

(gerechnet dynamischen Erwerbsquoten)



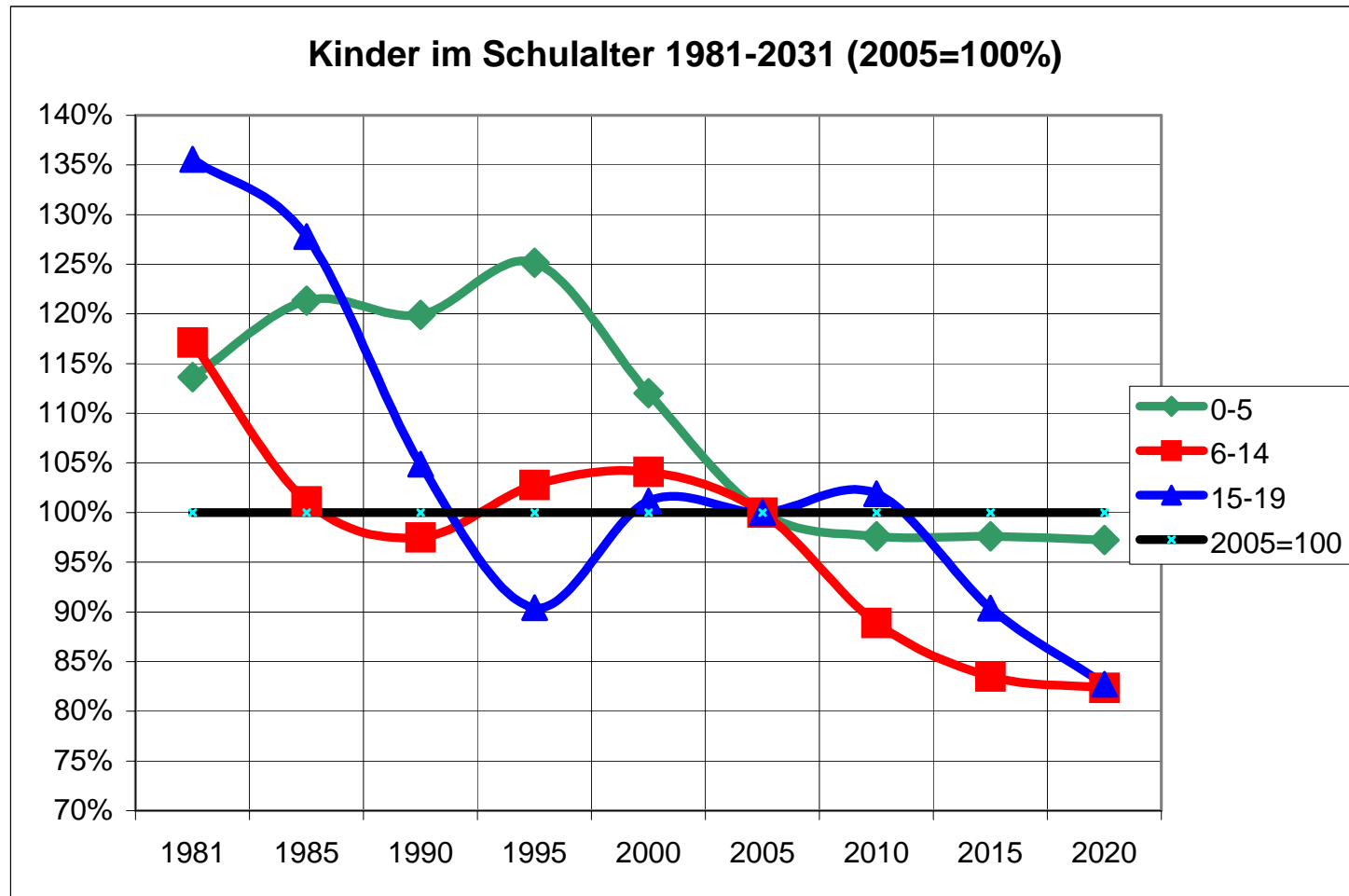
# Anzahl 15-Jähriger in OÖ

- Schülerzahl
- Bildungsstand
- Bevölkerung
- Prognosen
- 15- bis 19-Jährige
- Verteilung
- Arbeitsmarkt
- Standorte



# Altersgruppen Kinder - Schüler

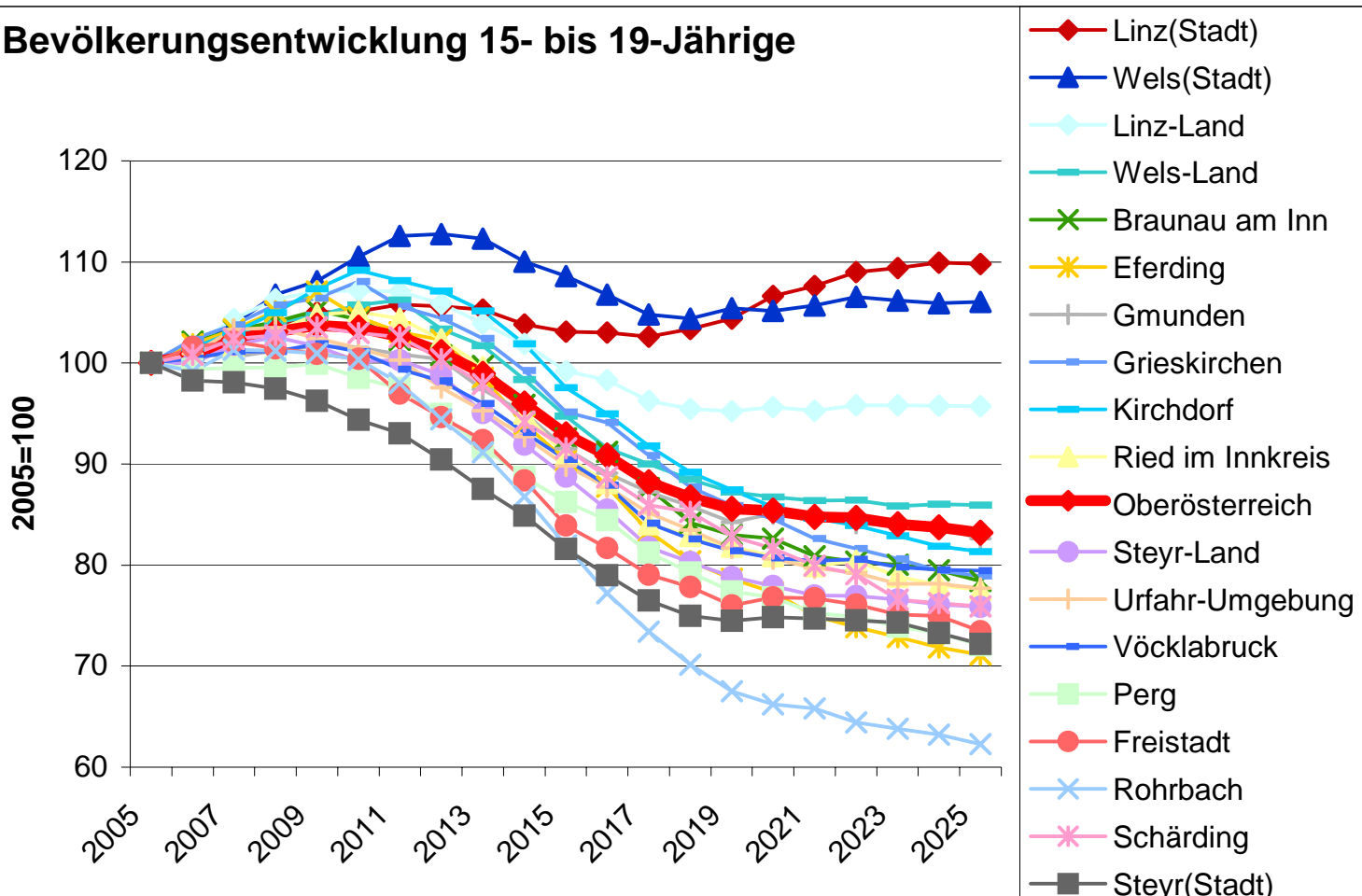
- Schülerzahl
- Bildungsstand
- Bevölkerung
- Prognosen
- 15- bis 19-Jährige
- Verteilung
- Arbeitsmarkt
- Standorte



# Entwicklung in den Bezirken

- Schülerzahl
- Bildungsstand
- Bevölkerung
- Prognosen
- 15- bis 19-Jährige
- Verteilung
- Arbeitsmarkt
- Standorte

## Bevölkerungsentwicklung 15- bis 19-Jährige



# Entwicklung in den Bezirken bis 2025

15- bis 19-Jährige in OÖ	2005	2009	2013	2017	2021	2025
Linz (Stadt)	9.468	9.945	9.970	9.715	10.188	10.396
Steyr (Stadt)	2.230	2.147	1.952	1.706	1.666	1.610
Wels (Stadt)	3.306	3.574	3.713	3.465	3.494	3.506
Braunau am Inn	6.250	6.575	6.232	5.477	5.054	4.901
Eferding	2.074	2.221	2.044	1.728	1.555	1.475
Freistadt	4.782	4.826	4.417	3.779	3.668	3.513
Gmunden	6.364	6.469	6.197	5.551	5.400	5.257
Grieskirchen	4.105	4.368	4.204	3.729	3.391	3.239
Kirchdorf	3.641	3.908	3.828	3.342	3.081	2.961
Linz-Land	8.143	8.721	8.460	7.839	7.758	7.794
Perg	4.686	4.683	4.294	3.807	3.525	3.377
Ried im Innkreis	3.986	4.177	3.970	3.351	3.185	3.090
Rohrbach	4.310	4.352	3.930	3.164	2.836	2.684
Schärding	3.845	3.981	3.764	3.304	3.073	2.919
Steyr-Land	4.069	4.137	3.867	3.327	3.133	3.087
Urfahr-Umgebung	5.554	5.688	5.292	4.731	4.427	4.316
Vöcklabruck	8.602	8.764	8.259	7.237	6.917	6.834
Wels-Land	4.348	4.552	4.422	3.914	3.755	3.737
<b>Oberösterreich</b>	<b>89.763</b>	<b>93.088</b>	<b>88.815</b>	<b>79.166</b>	<b>76.106</b>	<b>74.696</b>

Schülerzahl

Bildungsstand

Bevölkerung

Prognosen

15- bis 19-Jährige

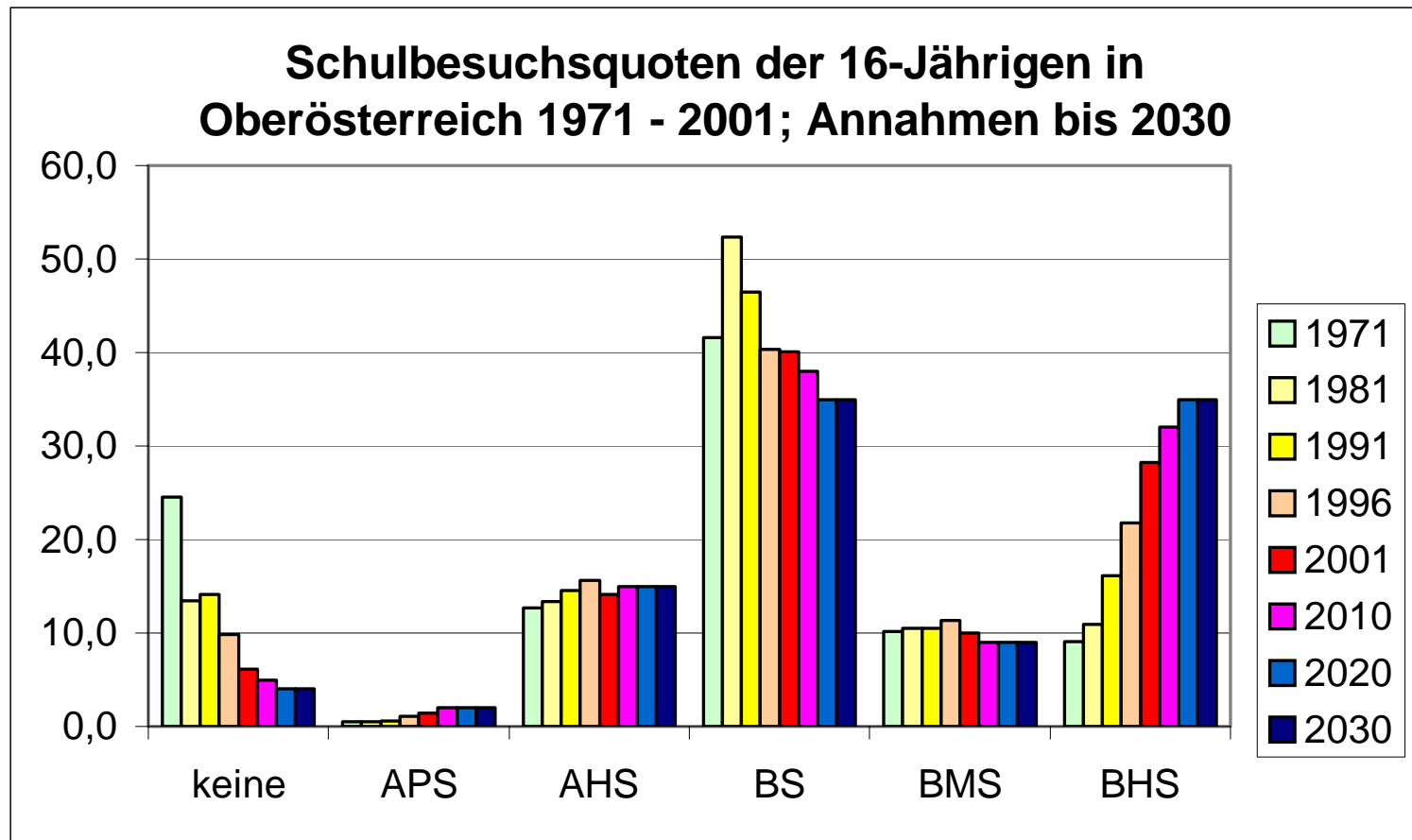
Verteilung

Arbeitsmarkt

Standorte

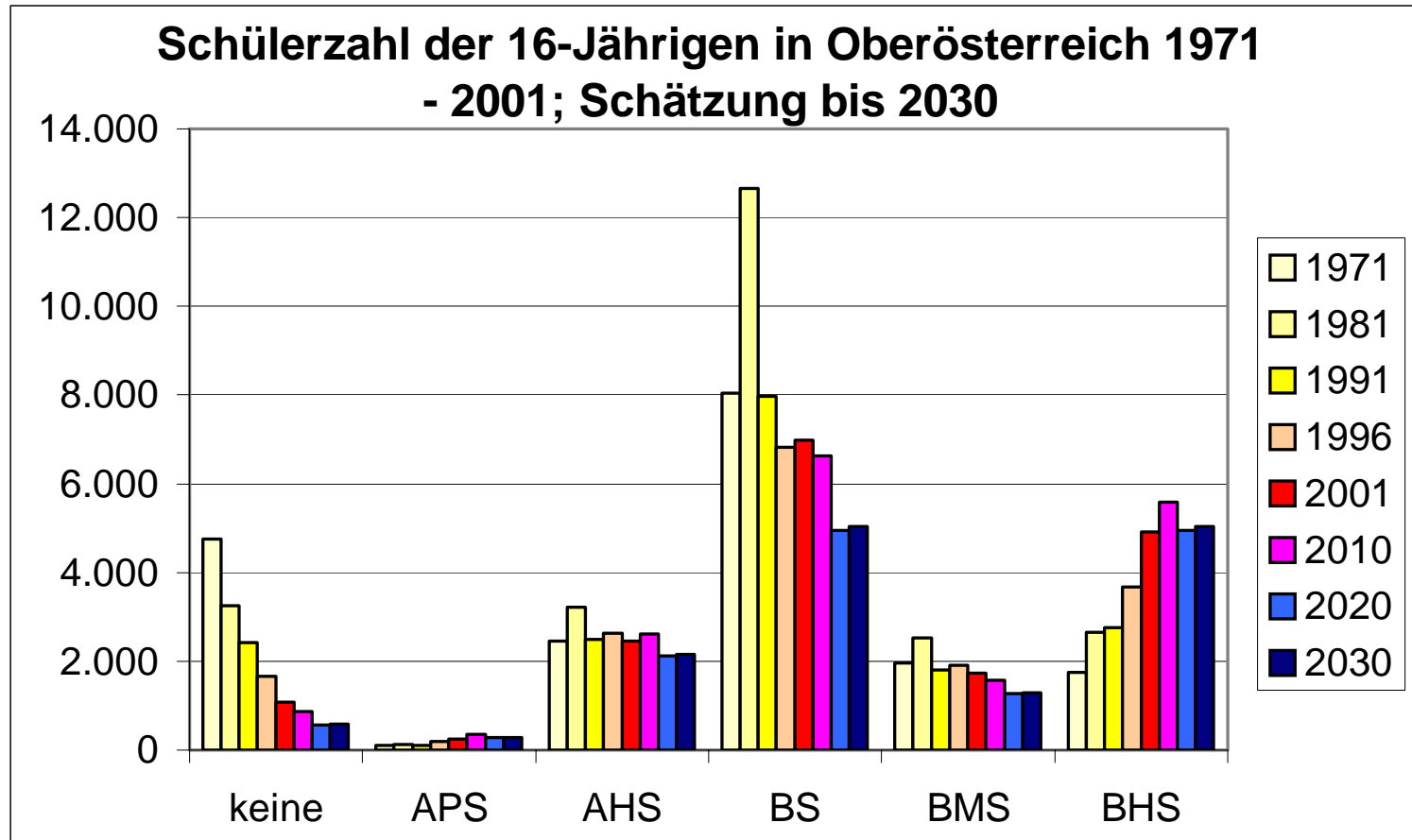
# Schülerverteilung - Prognoseannahmen

- Schülerzahl
- Bildungsstand
- Bevölkerung
- Prognosen
- 15- bis 19-Jährige
- Verteilung
- Arbeitsmarkt
- Standorte



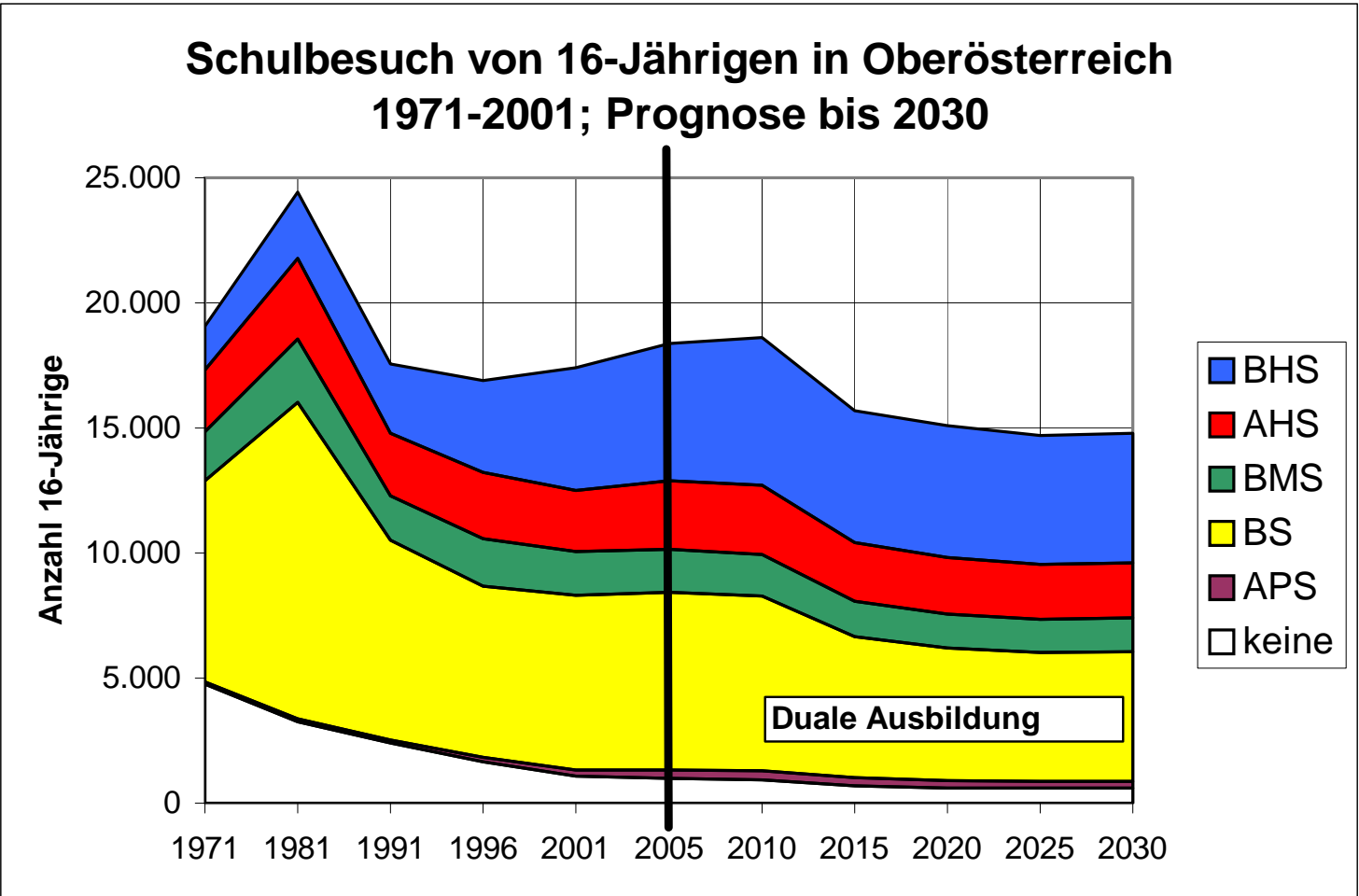
# Entwicklung der Schülerzahl 1971 - 2030

- Schülerzahl
- Bildungsstand
- Bevölkerung
- Prognosen
- 15- bis 19-Jährige
- Verteilung
- Arbeitsmarkt
- Standorte

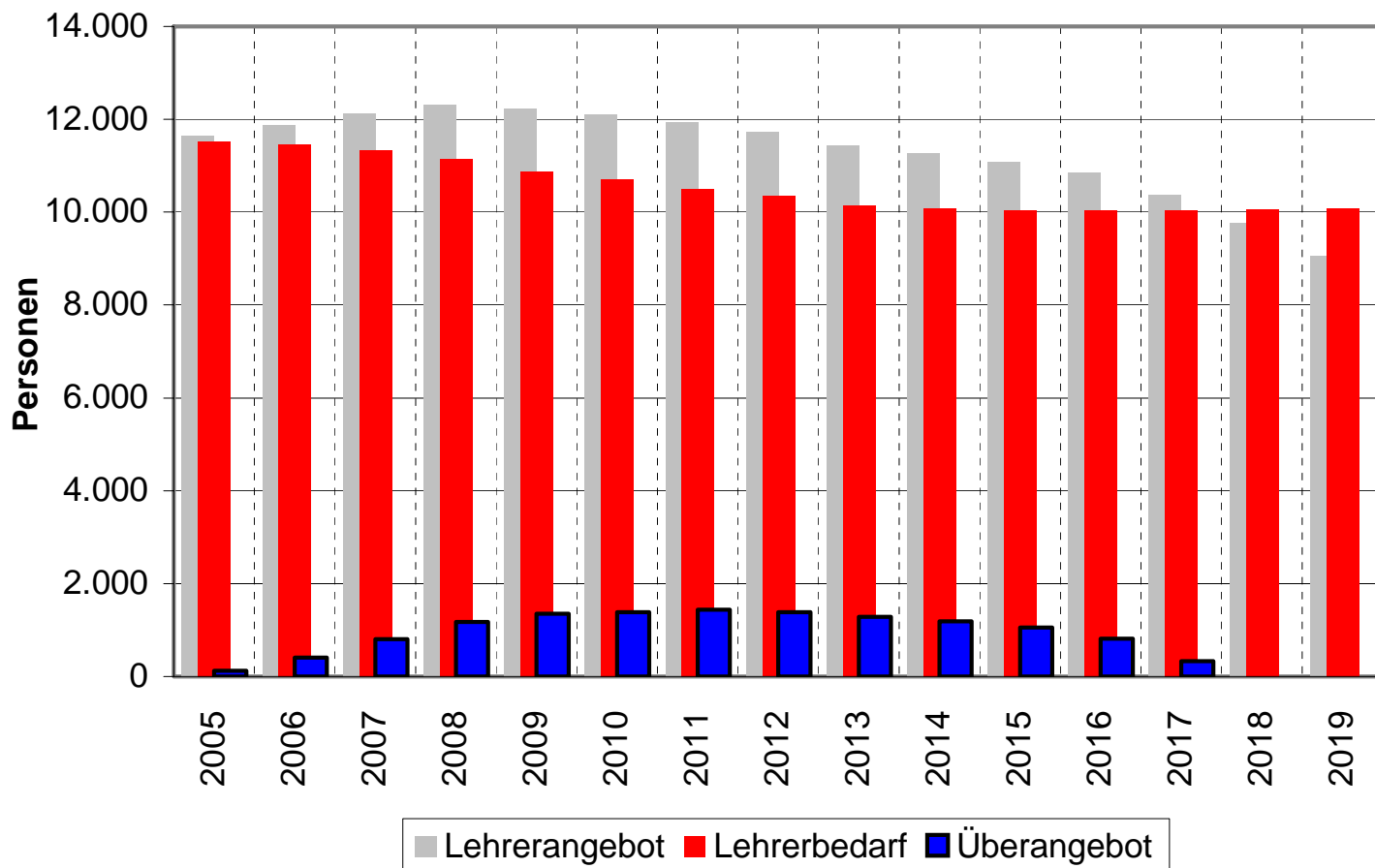


# Schülerverteilung - Prognose

- Schülerzahl
- Bildungsstand
- Bevölkerung
- Prognosen
- 15- bis 19-Jährige
- Verteilung
- Arbeitsmarkt
- Standorte



# Lehrerangebot und -Bedarf

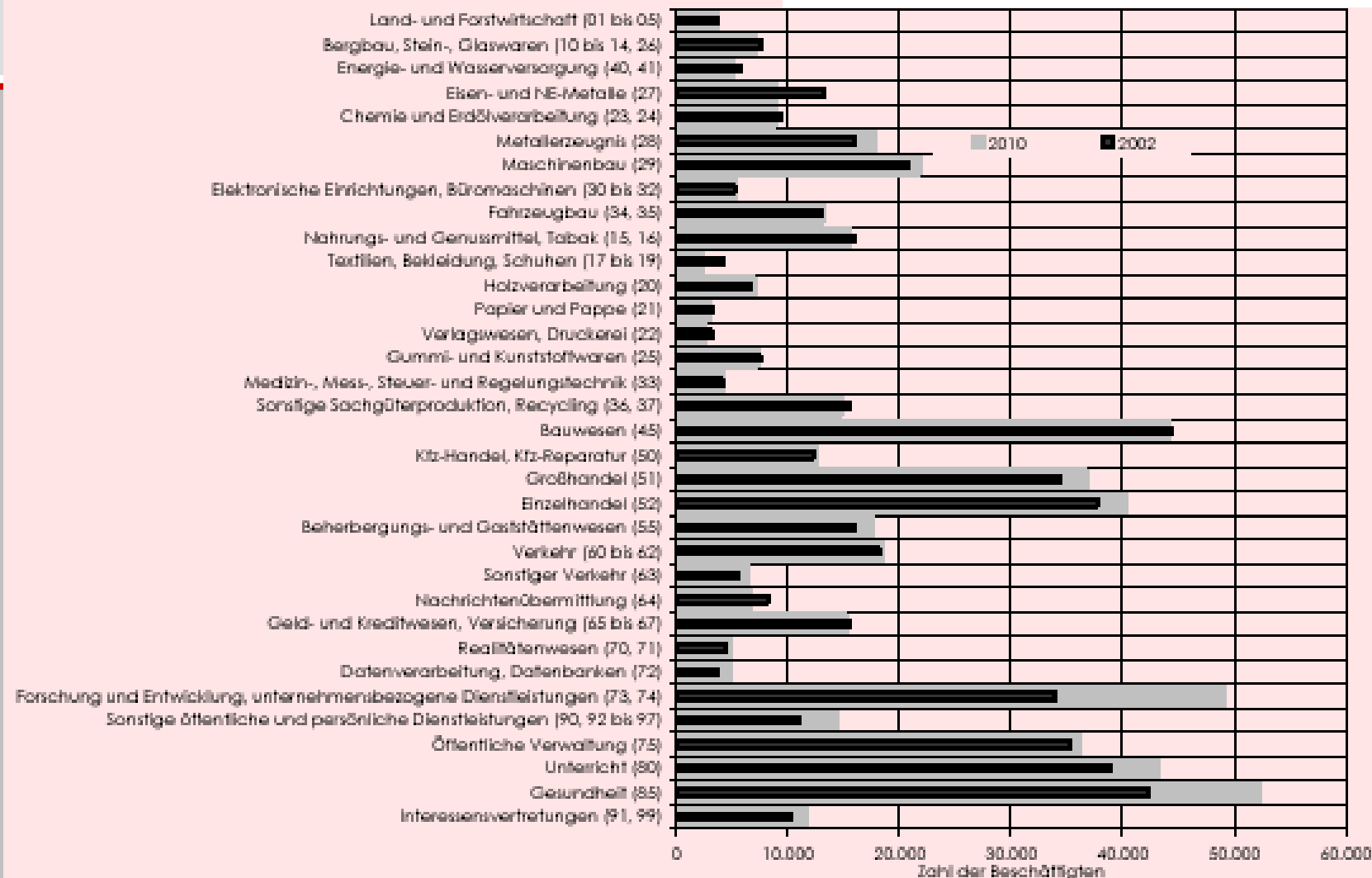


# Abbildung 2: Branchenstruktur der Beschäftigung in Oberösterreich

Ulrike Huemer

NACE-Gliederung

## Altersspezifische Beschäftigungsprognose für Oberösterreich nach Branchen





Branchen (NACE)

	±	0		
Land- und Forstwirtschaft (01 bis 05)	-	100	±	0
Bergbau, Stein-, Glaswaren (10 bis 14, Energie- und Wasserversorgung (40, 4	±	0	-	300
			-	100
	-	500		
Sachgüterproduktion	±	0	-	700
Eisen- und NE-Metalle (27)	±	0	-	300
Chemie und Erdölverarbeitung (23, : Metallerzeugnis (28)	+	100	-	100
	+	100	+	700
Maschinenbau (29)	±	0	+	300
Elektronische Einrichtung, Büromasci Fahrzeugbau (34, 35)	+	100	±	0
	-	100	+	200
Nahrungs- und Genussmittel, Tabak Textilien, Bekleidung, Schuhen (17 bi Holzverarbeitung (20)	±	0	±	0
	-	100	-	100
Papier und Pappe (21)	-	100	-	100
Verlagswesen, Druckerel (22)	-	100	-	100
Gummi- und Kunststoffwaren (25)	±	0	-	100
Medizin-, Mess-, Steuer- und Regelur Sonstige Sachgüterproduktion, Recy	-	200	±	0
			-	900
	+	2.900		
Dienstleistungen	+	100	+	2.300
Bauwesen (45)	±	0	-	500
Kfz-Handel, Kfz-Reparatur (50)	-	100	+	100
Großhandel (51)	±	0	±	0
Einzelhandel (52)	+	200	-	300
Beherbergungs- und Gaststättenwe: Verkehr (60 bis 62)	±	0	±	0
	+	300	-	100
Sonstiger Verkehr (63)	±	0	+	200
Nachrichtenübermittlung (64)	-	100	-	100
Geld- und Kreditwesen, Versicherun: Realitätenwesen (70, 71)	±	0	±	0
	+	100	±	0
Datenverarbeitung, Datenbanken (: Forschung und Entwicklung, unterne Dienstleistungen (73, 74)	+	2.300		300
			+	3.000
Sonstige öffentliche und persönliche (90, 92 bis 97)	+	800		
	-	200	+	100
Öffentliche Verwaltung (75)	±	0	-	300
Unterricht (80)	-	500	±	0
Gesundheit (85)	±	0	-	100
Interessenvertretungen (91, 99)			±	0
	+	2.400		

Schülerzahl

Bildungsstand

Bevölkerung

Prognosen

15- bis 19-Jährige

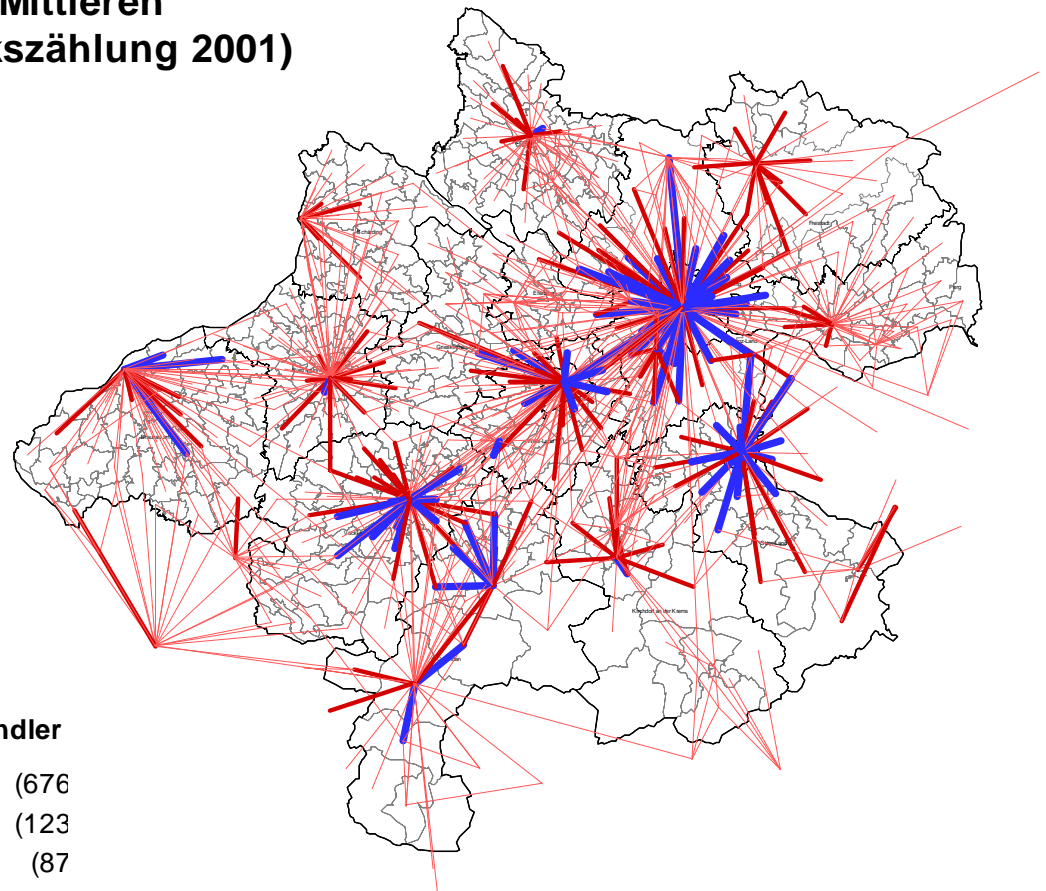
Verteilung

Arbeitsmarkt




Standorte

# Einzugsbereiche mittlerer und höherer Schulen in OÖ 2001

## Schuleinpendler in die Höheren und Mittleren Schulen (Volkszählung 2001)



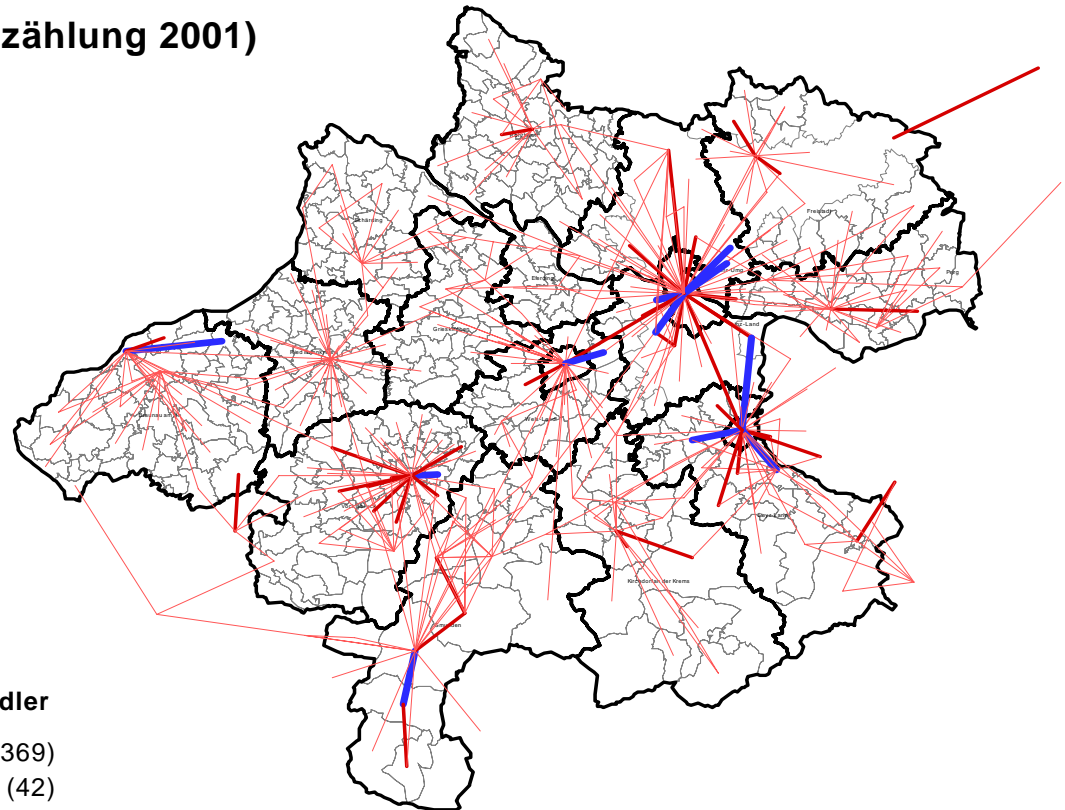
### Anzahl der Schulpendler

	10	=<	50	(676)
	50	=<	100	(123)
	100	=<	7.000	(87)

Schülerzahl  
Bildungsstand  
Bevölkerung  
Prognosen  
15- bis 19-Jährige  
Verteilung  
Arbeitsmarkt  
Standorte

# Mittlere Schulen

## Schuleinpendler in die mittleren Schulen (Volkszählung 2001)



### Anzahl der Schulpendler

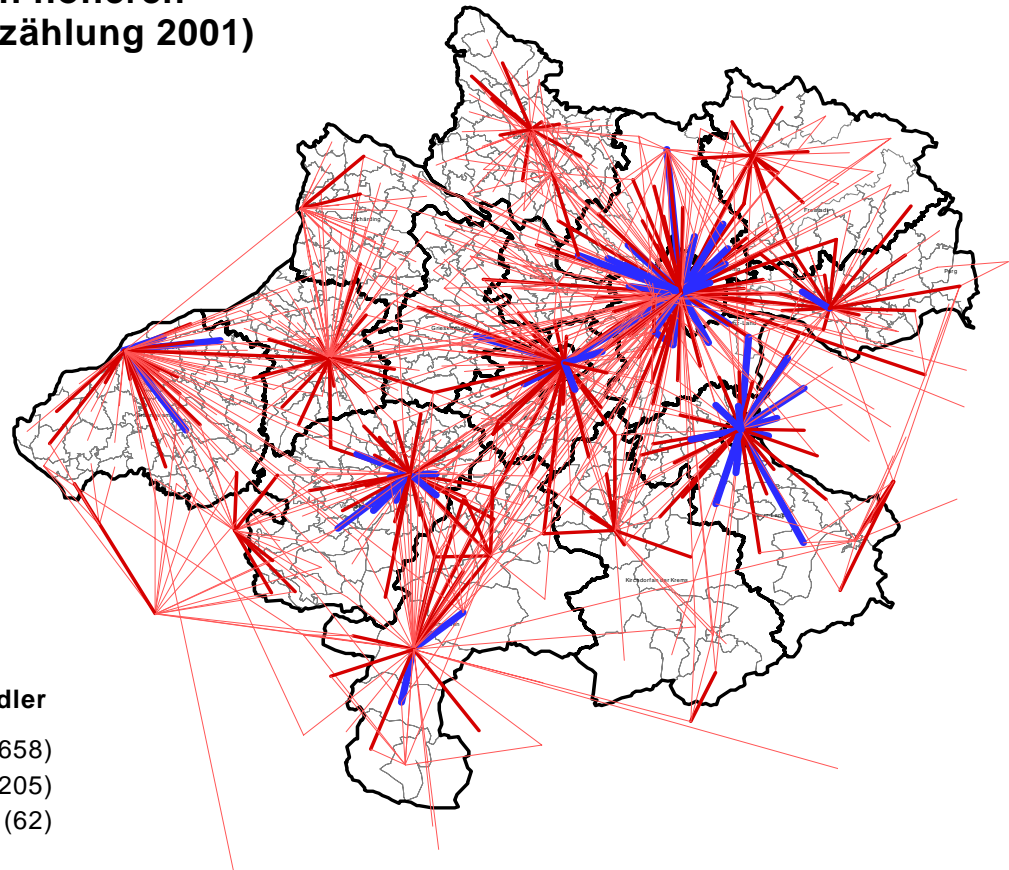
	5	=<	15	(369)
	15	=<	25	(42)
	25	=<	7.000	(21)

Schülerzahl  
Bildungsstand  
Bevölkerung  
Prognosen  
15- bis 19-Jährige  
Verteilung  
Arbeitsmarkt  
**Standorte**




# Höhere Schulen

Schülerzahl  
Bildungsstand  
Bevölkerung  
Prognosen  
15- bis 19-Jährige  
Verteilung  
Arbeitsmarkt  
Standorte

## Schuleinpendler in die berufsbildenden höheren Schulen (Volkszählung 2001)



### Anzahl der Schulpendler

	5	=<	20	(658)
	20	=<	50	(205)
	50	=<	7.000	(62)

# Seminar Bundes-Handelsakademien und Bundes-Handelsschulen OÖ



Schülerzahl  
Bildungsstand  
Bevölkerung  
Prognosen  
15- bis 19-Jährige  
Verteilung  
Arbeitsmarkt  
Standorte

## „Oberösterreich besser verstehen“

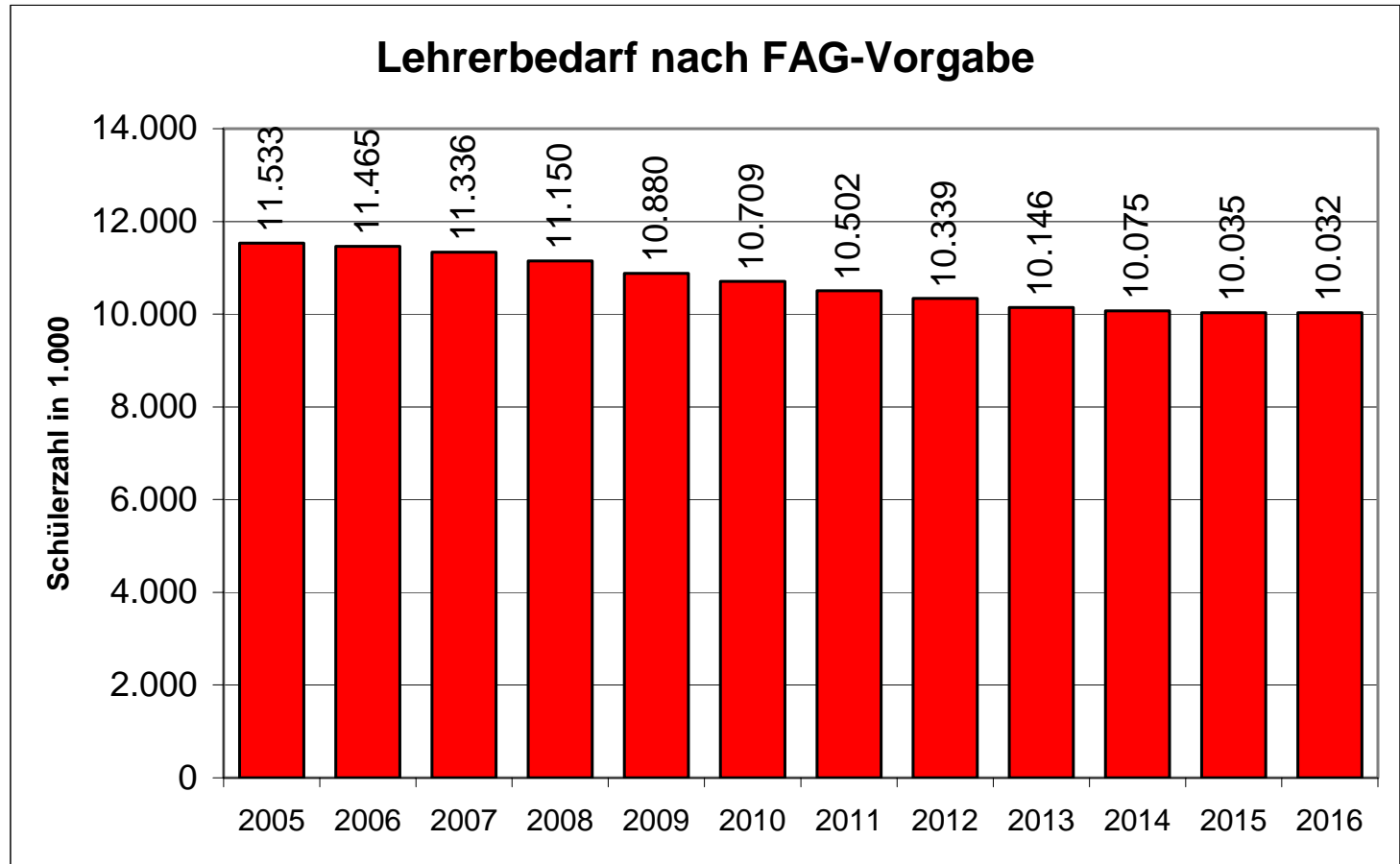
Abteilung Statistik  
Land Oberösterreich

Ernst Fürst

[www.land-oberoesterreich.gv.at/Statistik](http://www.land-oberoesterreich.gv.at/Statistik)

# Ableitung des Pflichtschullehrerbedarfes nach FAG-Vorgabe: Schüler pro Lehrer VS=14,5; HS=10; POLY=9;SS=3,2

Schülerzahl  
Bildungsstand  
Bevölkerung  
Prognosen  
15-19jährige  
Verteilung  
Arbeitsmarkt  
Standorte

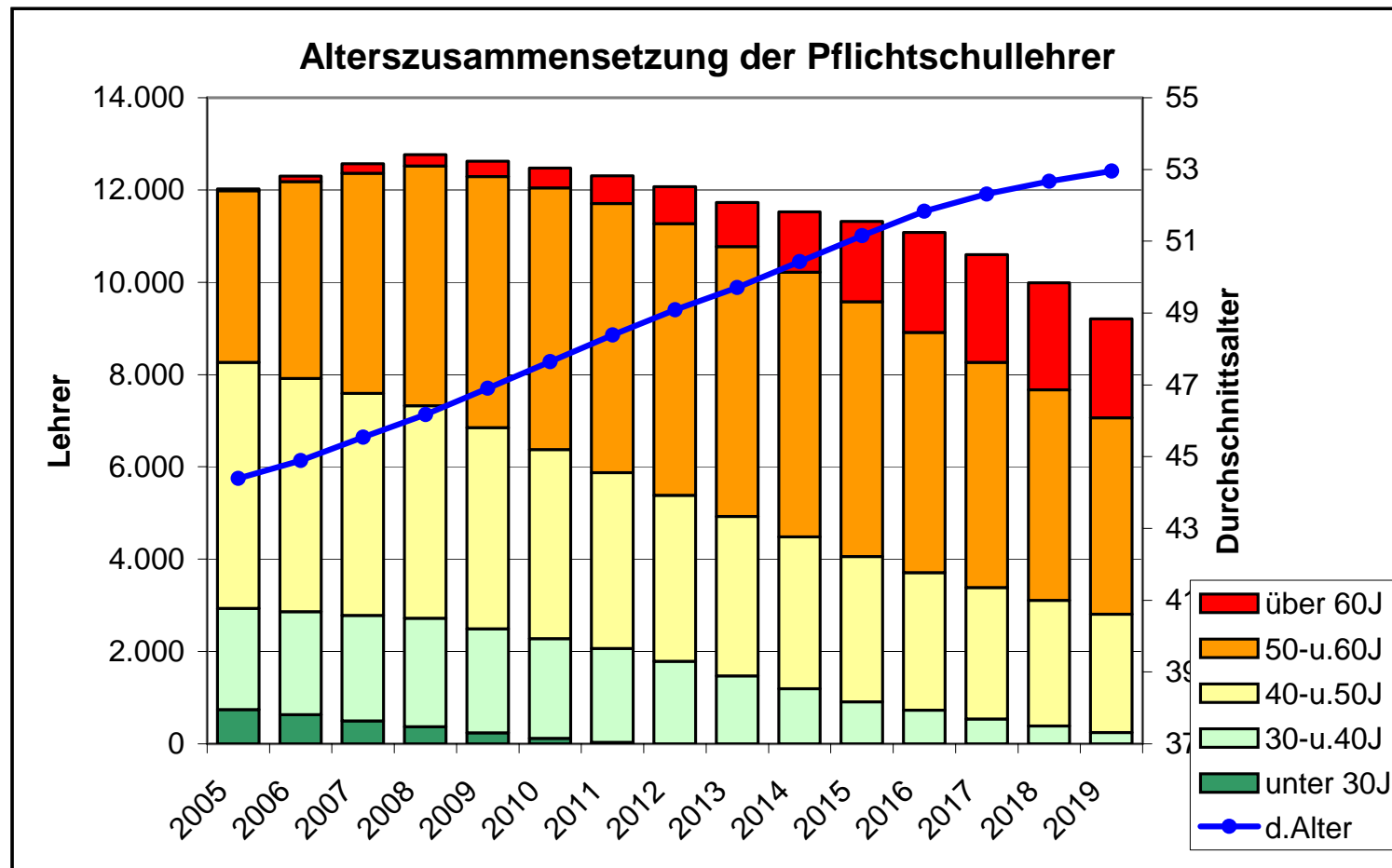


# Schulgrößen - Klassenanzahl VS bis 2015

Schülerzahl  
 Bildungsstand  
 Bevölkerung  
 Prognosen  
 15-19jährige  
 Verteilung  
 Arbeitsmarkt  
 Standorte

Schulgröße VS	derzeit	Reduktion	gleich	Zuwachs
2-klassige	74	19	55	12
3-klassige	62	27	19	16
4-klassige	131	66	62	2
5-7-klassige	107	84	5	16
8-klassige	93	26	63	4
9-11-klassige	56	33	12	7
12+-klassige	39	10	19	5
		265	235	62

# Veränderung der Altersstruktur der Pflichtschullehrer



- Schülerzahl
- Bildungsstand
- Bevölkerung
- Prognosen
- 15-19jährige
- Verteilung
- Arbeitsmarkt
- Standorte

# Altersaufbau der Pflichtschullehrer

Abbildung 5 : Altersverteilung der Landeslehrer in Jahr 2005

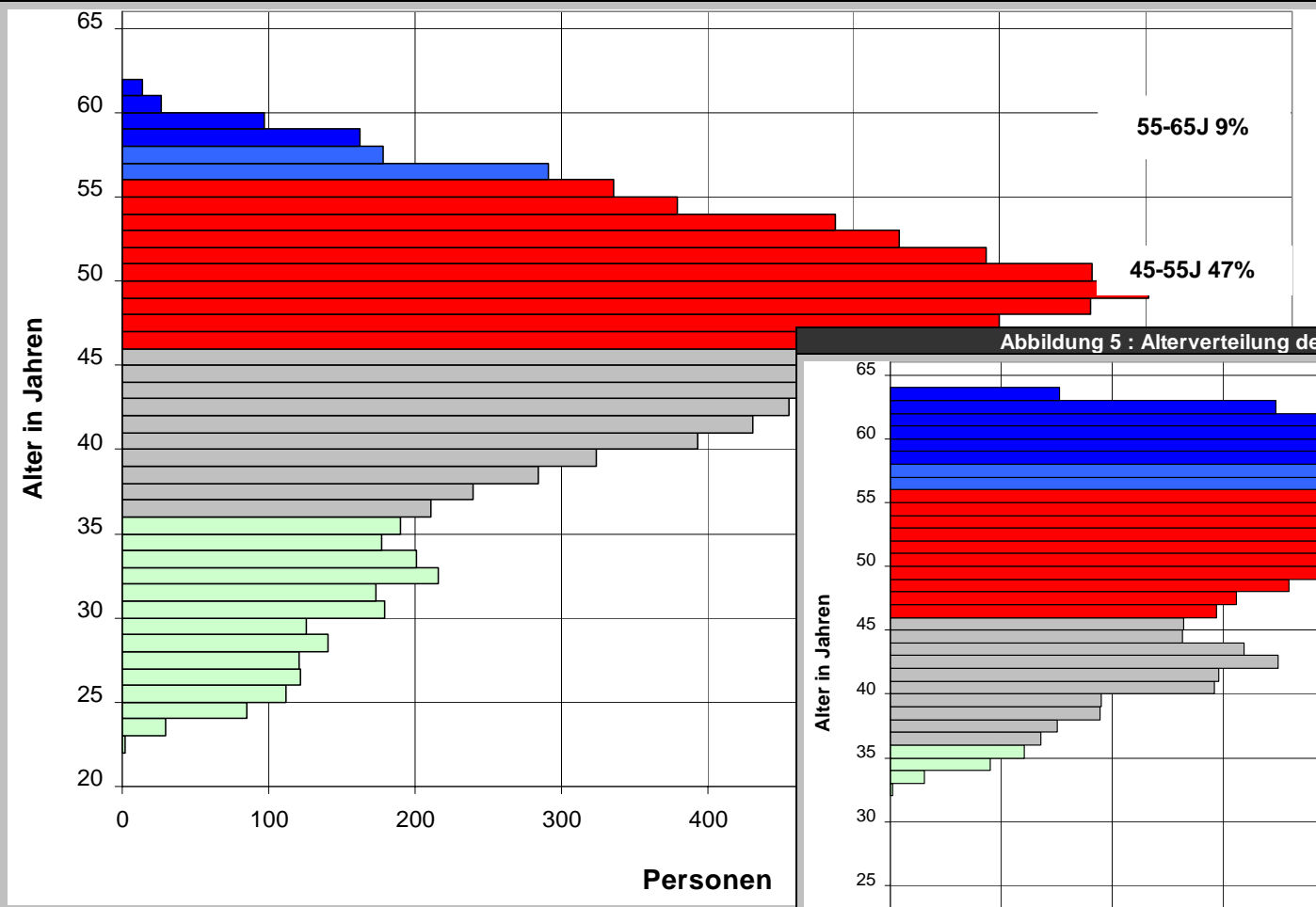


Abbildung 5 : Altersverteilung der Landeslehrer in Jahr 2015

